

UAEU

جامعة الإمارات العربية المتحدة
United Arab Emirates University



الخريجون في أرقام

الدفعة الحادية والثلاثون 2010-2011



جامعة الإمارات العربية المتحدة
United Arab Emirates University

UAEU

حرصاً من إدارة الجامعة على توفير البيانات الإحصائية اللازمة في عمليات الدراسة والبحث والتخطيط، فإنها تنتهز مناسبة تخريج الدفعة " الحادية والثلاثين " من طلبة الجامعة لتقدم إلى من يعنيه الأمر هذا الملحق الإحصائي الذي يشتمل على إحصاءات شاملة لأعداد خريجي الجامعة وخريجاتها منذ الدفعة الأولى في العام الجامعي 1980/1981 وحتى الدفعة الحادية والثلاثين في العام الجامعي 2010/2011، ويوضح هذا الملحق أعداد الخريجين والخريجات في كليات الجامعة وتخصصاتها المختلفة، وإحصاءات الدفعة الحادية والثلاثين .

آملين أن يسهم هذا الجهد في تحقيق الأهداف المرجوة

المحتويات

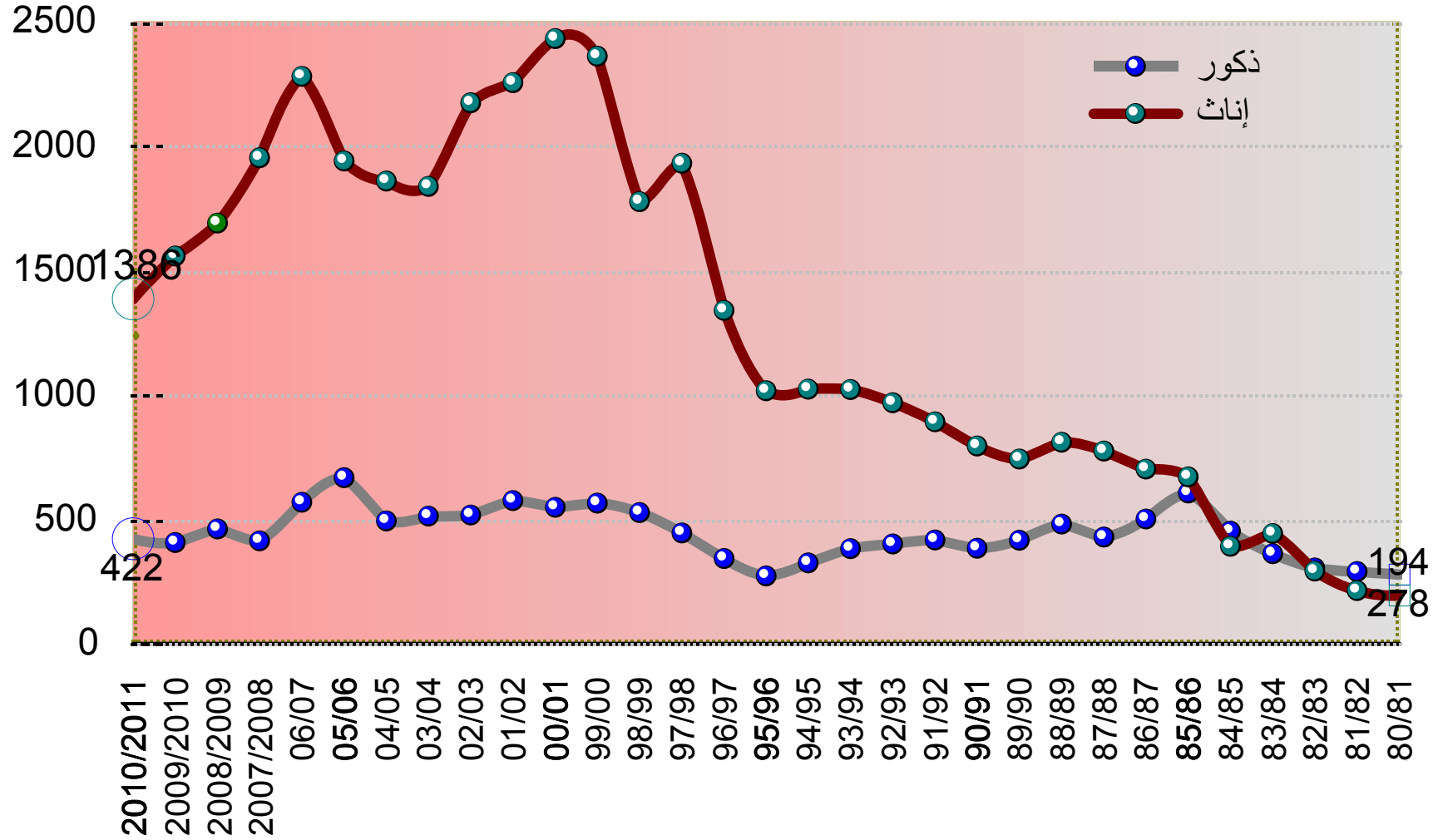
	إجمالي الخريجين في جامعة الإمارات العربية المتحدة
	1- إجمالي الخريجين على مستوى الجامعة :
2	• إجمالي أعداد الخريجين في جميع الدفعات وفقاً للكليات والجنسية والنوع
4	• تطور أعداد الخريجين من الدورة الأولى وحتى الدورة الحادية والثلاثين في الجامعة وفقاً للكليات والنوع
	2- إجمالي الخريجين على مستوى الكليات :
5	• تطور أعداد الخريجين في كلية العلوم الإنسانية والاجتماعية وفقاً للتخصص والنوع من العام الجامعي 1981/1980 إلى 2011/2010
6	• تطور أعداد الخريجين في كلية العلوم وفقاً للتخصص والنوع من العام الجامعي 1981/1980 إلى 2011/2010
7	• تطور أعداد الخريجين في كلية التربية وفقاً للتخصص والنوع من العام الجامعي 1981/1980 إلى 2011/2010
8	• تطور أعداد الخريجين في كلية الإدارة والاقتصاد وفقاً للتخصص والنوع من العام الجامعي 1981/1980 إلى 2011/2010
9	• تطور أعداد الخريجين في كلية القانون وفقاً للتخصص والنوع من العام الجامعي 1981/1980 إلى 2011/2010
10	• تطور أعداد الخريجين في كلية الأغذية والزراعة وفقاً للتخصص والنوع من العام الجامعي 1984/1983 إلى 2011/2010
11	• تطور أعداد الخريجين في كلية الهندسة وفقاً للتخصص والنوع من العام الجامعي 1985/1984 إلى 2011/2010
12	• تطور أعداد الخريجين في كلية الطب والعلوم الصحية وفقاً للتخصص والنوع من العام الجامعي 1993/1992 إلى 2011/2010
13	• أعداد الخريجين في كلية تقنية المعلومات وفقاً للتخصص والنوع من العام الجامعي 2005/2004 إلى 2011/2010
14	• تطور أعداد الخريجين في الانتساب الموجه وفقاً للتخصص والنوع من العام الجامعي 1985/1984 إلى 2011/2010
15	• تطور أعداد الخريجين في برامج الدبلوم وفقاً للبرنامج والنوع من العام الجامعي 1985/1984 إلى 2011/2010
16	• تطور أعداد الخريجين في برامج الماجستير وفقاً للبرنامج والنوع من العام الجامعي 1993/1992 إلى 2011/2010

خريجو الدفعة الحادية والثلاثين بالجامعة

18	1- خريجو الدفعة الحادية والثلاثين على مستوى الجامعة للعام الجامعي 2010/2011
19	• إحصائية بأعداد الخريجين وفقا لكلية والفصل الدراسي
21	• إحصائية بأعداد الخريجات وفقا لكلية والفصل الدراسي
22	• إحصائية بأعداد الخريجين وفقا لكلية والتقدير والفصل الدراسي
23	• إحصائية بأعداد الخريجات وفقا لكلية والتقدير والفصل الدراسي
24	• إحصائية بأعداد الخريجين وفقا لكلية والفصل الدراسي والجنسية
25	• إحصائية بأعداد الخريجات وفقا لكلية والفصل الدراسي والجنسية
	2- خريجو الدفعة الحادية والثلاثين على مستوى الكليات للعام الجامعي 2010/2011
26	• أعداد خريجي كلية العلوم الإنسانية والاجتماعية حسب التخصص والفصل الدراسي والجنسية
28	• أعداد خريجي كلية العلوم حسب التخصص والفصل الدراسي والجنسية
30	• أعداد خريجات كلية التربية حسب التخصص والفصل الدراسي والجنسية
31	• أعداد خريجي كلية الإدارة والاقتصاد حسب التخصص والفصل الدراسي والجنسية
33	• أعداد خريجي كلية القانون حسب التخصص والفصل الدراسي والجنسية
34	• أعداد خريجي كلية الأغذية والزراعة حسب التخصص والفصل الدراسي والجنسية
35	• أعداد خريجي كلية الهندسة حسب التخصص والفصل الدراسي والجنسية
37	• أعداد خريجي كلية الطب والعلوم الصحية حسب الفصل الدراسي والجنسية
37	• أعداد خريجات برنامج تقنية المختبرات الطبية حسب الفصل الدراسي والجنسية
38	• أعداد خريجي كلية تقنية المعلومات حسب الفصل الدراسي والجنسية
39	• أعداد خريجات الانتساب الموجه حسب التخصص والفصل الدراسي والجنسية
39	• أعداد خريجات دبلوم المهنية في التدريس حسب الفصل الدراسي والجنسية
40	• أعداد خريجي برامج الماجستير حسب البرنامج والفصل الدراسي والجنسية

تطور أعداد الخريجين في الجامعة
من الدفعة الأولى وحتى الدفعة الحادية الثلاثين
(من 1981/1980 م إلى 2011/2010 م)

توزيع أعداد الخريجين من الدفعة الأولى وحتى الدفعة الحادية والثلاثين وفقاً للنوع
(من 1981-1980 إلى 2010-2011)

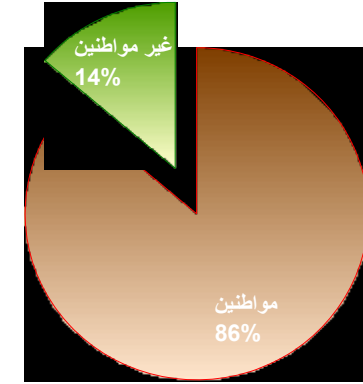
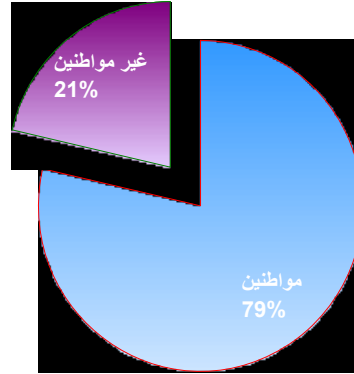
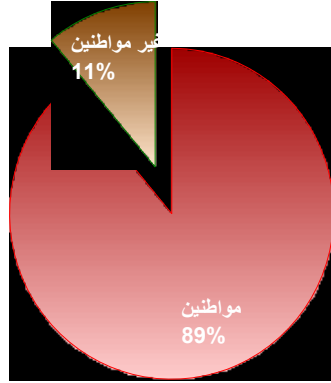


إجمالي أعداد الخريجين في جميع الدفعات (من الدفعة الأولى وحتى الدفعة الحادية والثلاثين) وفقاً للكليات والجنسية والنوع
(من 1981-1980 إلى 2010-2011)

الإجمالي			غير مواطن			مواطن			الكلية
المجموع	إناث	ذكور	المجموع	إناث	ذكور	المجموع	إناث	ذكور	
15653	12196	3457	1548	1036	512	14105	11160	2945	العلوم الإنسانية والاجتماعية
6676	5505	1171	1572	984	588	5104	4521	583	العلوم
9323	8517	806	953	845	108	8370	7672	698	التربية
8179	4590	3589	1573	705	868	6606	3885	2721	الإدارة والاقتصاد
2737	1186	1551	411	169	242	2326	1017	1309	القانون
977	638	339	185	88	97	792	550	242	الأغذية والزراعة
3232	1483	1749	648	206	442	2584	1277	1307	الهندسة
566	399	167	1	0	1	565	399	166	الطب والعلوم الصحية
951	777	174	0	0	0	951	777	174	تقنية المعلومات
2465	2266	199	0	0	0	2465	2266	199	الانتساب الموجه
48295	35292	13003	6891	4033	2858	41404	31259	10145	مجموع الكليات
2107	1822	285	342	325	17	1765	1497	268	برامج الدبلوم ⁽¹⁾
574	309	265	104	38	66	470	271	199	برامج الماجستير ⁽²⁾
27	27	0	0	0	0	27	27	0	برنامج تقنية المختبرات الطبية
53467	39715	13752	7337	4396	2941	46130	35319	10811	المجموع الكلي

(1) أنظر التفاصيل الخاصة ببرامج الدبلوم في صفحة (15).
(2) أنظر التفاصيل الخاصة ببرامج الماجستير في صفحة (16).

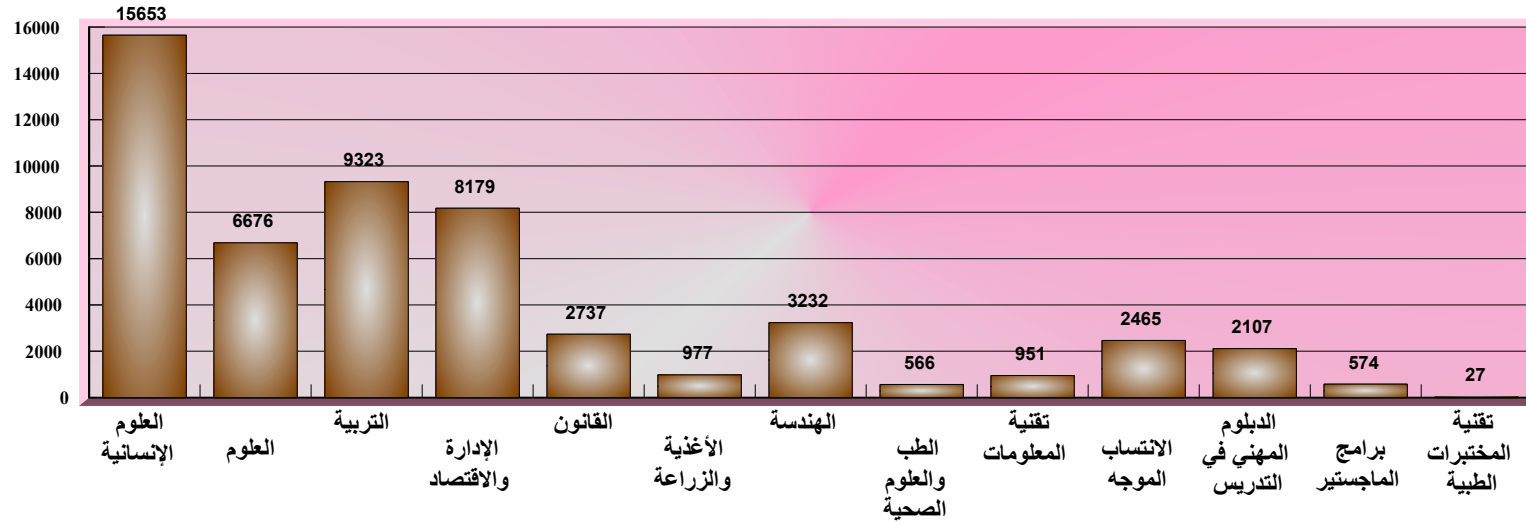
توزيع إجمالي الخريجين في جميع الكليات وفقاً للجنسية والنوع
(من 1981-1980 إلى 2011-2010)



الخريجات الإناث

الخريجون الذكور

إجمالي الخريجين



تطور أعداد الخريجين من الدفعة الأولى وحتى الدفعة الحادية والثلاثين في الجامعة وفقا للكلية والنوع
(من 1981-1980 إلى 2010-2011)

الكلية	العلوم الإنسانية والاجتماعية		العلوم		التربية		الإدارة والاقتصاد		القانون		الأغذية والزراعة		الهندسة		الطب والعلوم الصحية		تقنية المعلومات		تقنية المختبرات الطبية		الانتساب الموجه		برامج البكالوريوس		برامج الماجستير		الإجمالي		العام الجامعي
	إناث	ذكور	إناث	ذكور	إناث	ذكور	إناث	ذكور	إناث	ذكور	إناث	ذكور	إناث	ذكور	إناث	ذكور	إناث	ذكور	إناث	ذكور	إناث	ذكور	إناث	ذكور	إناث	ذكور	إناث	ذكور	
1980/81	74	82	34	36	42	56	107	20	21	0	0	0	0	0	0	0	0	0	0	0	0	0	0	0	0	278	194	1980/81	
1981/82	59	95	31	39	48	36	114	40	3	0	0	0	0	0	0	0	0	0	0	0	0	0	0	0	0	290	213	1981/82	
1982/83	80	101	26	54	46	79	112	50	7	0	0	0	0	0	0	0	0	0	0	0	0	0	0	0	0	304	291	1982/83	
1983/84	116	214	33	72	40	86	109	56	14	6	0	0	0	0	0	0	0	0	0	0	0	0	0	0	0	361	442	1983/84	
1984/85	133	171	50	66	37	64	132	69	21	0	17	0	12	0	0	0	0	0	0	0	0	0	7	0	0	452	391	1984/85	
1985/86	172	295	37	59	35	80	142	118	29	12	32	0	12	0	11	0	0	0	0	0	0	8	0	0	0	605	670	1985/86	
1986/87	157	283	42	60	25	91	142	126	6	17	35	0	17	0	22	0	0	0	0	0	0	9	113	0	0	501	701	1986/87	
1987/88	163	310	28	64	42	107	101	77	14	7	20	0	7	0	14	0	0	0	0	0	0	1	175	9	13	428	774	1987/88	
1988/89	165	334	26	90	20	150	152	127	18	21	27	0	21	0	16	0	0	0	0	0	0	0	11	11	11	480	809	1988/89	
1989/90	134	203	40	87	20	140	159	135	6	6	19	0	6	0	9	0	0	0	0	0	0	0	0	1	141	415	742	1989/90	
1990/91	87	139	28	99	30	326	149	147	8	36	28	2	18	8	15	0	0	0	0	0	0	0	7	28	0	383	794	1990/91	
1991/92	85	127	32	96	59	450	152	160	6	28	36	9	14	6	27	0	0	0	0	0	0	10	6	0	10	416	891	1991/92	
1992/93	88	157	24	83	44	429	117	155	13	25	46	19	24	25	27	9	19	24	13	25	155	64	4	18	400	968	1992/93		
1993/94	110	186	21	89	46	418	101	89	3	19	32	21	17	3	32	1	1	17	3	19	89	26	4	0	382	1021	1993/94		
1994/95	68	167	21	95	38	388	83	103	8	10	42	20	16	8	32	5	5	16	8	10	103	23	13	32	324	1023	1994/95		
1995/96	28	149	27	101	32	432	69	107	7	29	39	23	18	7	26	5	17	23	7	29	107	13	6	5	272	1016	1995/96		
1996/97	47	201	53	169	19	543	77	115	11	21	54	40	21	11	41	12	15	40	11	21	115	18	14	6	342	1340	1996/97		
1997/98	86	455	66	277	15	707	96	135	16	41	82	42	24	16	68	9	20	42	16	41	135	8	15	18	445	1931	1997/98		
1998/99	141	646	60	342	20	351	93	124	28	59	103	56	10	28	64	8	20	56	28	59	124	0	27	109	527	1777	1998/99		
99/2000	144	810	51	437	32	507	115	238	28	55	108	48	23	28	70	6	20	48	28	55	238	1	30	100	565	2361	99/2000		
2000/01	109	866	59	430	27	450	143	290	26	55	105	35	11	26	85	15	15	35	26	55	290	0	20	78	548	2432	2000/01		
2001/02	161	848	61	399	24	322	143	235	35	41	96	34	7	35	87	9	25	34	41	235	143	0	25	61	575	2255	2001/02		
2002/03	145	861	55	339	16	335	121	213	34	60	80	25	5	34	76	11	27	25	60	213	121	0	14	38	517	2174	2002/03		
2003/04	145	634	42	294	29	346	111	196	111	65	78	16	10	111	79	7	14	16	111	196	111	0	0	47	512	1838	2003/04		
2004/05	150	645	38	274	7	316	100	174	70	106	76	14	6	106	78	8	25	14	70	174	100	0	13	56	493	1859	2004/05		
2005/06	230	664	43	247	12	300	134	168	130	101	81	25	5	130	68	15	44	25	101	168	134	0	7	76	667	1940	2005/06		
2006/07	157	765	39	332	0	320	104	201	172	113	66	35	4	172	63	5	25	35	113	201	104	0	7	74	568	2280	2006/07		
2007/08	54	522	16	253	1	220	95	237	156	63	114	32	4	156	109	8	19	32	63	237	95	0	0	61	413	1953	2007/08		
2008/09	59	442	34	224	0	177	101	238	99	62	133	50	4	99	111	12	19	50	62	238	101	0	0	21	461	1691	2008/09		
2009/10	56	407	19	192	0	150	101	222	45	49	108	35	3	45	143	13	24	35	49	222	101	0	0	1	406	1558	2009/10		
2010/11	54	417	35	106	0	141	114	225	26	33	92	119	9	26	119	9	29	92	33	225	114	0	0	0	422	1386	2010/11		
الإجمالي	3457	12196	1171	5505	806	8517	3589	4590	1551	1186	339	638	1749	1483	167	399	174	777	174	1186	1551	239	1822	309	311	13752	39715	الإجمالي	

تطور أعداد الخريجين في كلية العلوم الإنسانية والاجتماعية وفقا للتخصص والنوع
(من 1981-1980 إلى 2010-2011)

التخصص	دراسات إسلامية		اللغة العربية		تاريخ وأثر		جغرافيا		فلسفة		علم الاجتماع		الخدمة الاجتماعية		اللغة الإنجليزية		إعلام		الاتصال الجماهيري		علوم سياسية		علم النفس		تخصص مزاويج		علوم الأسرة		الترجمة		علم اللغة التطبيقي TESOL		اللغويات العامة		الأدب الإنجليزي		التخطيط الحضري		الإرشاد والخدمات الإنسانية		الإجمالي	
	أب	ت	أب	ت	أب	ت	أب	ت	أب	ت	أب	ت	أب	ت	أب	ت	أب	ت	أب	ت	أب	ت	أب	ت	أب	ت	أب	ت	أب	ت	أب	ت	أب	ت	أب	ت	أب	ت	أب	ت	أب	ت
1980/81	3	11	3	1	9	0	19	10	0	0	24	35	0	0	16	23	0	2	0	0	0	0	0	0	0	0	0	0	0	0	0	0	0	0	0	0	0	0	0	74	82	
1981/82	2	16	2	7	6	7	13	9	0	0	24	28	0	0	7	22	0	6	5	0	0	0	0	0	0	0	0	0	0	0	0	0	0	0	0	0	0	0	0	59	95	
1982/83	6	17	1	1	5	1	7	5	0	0	34	40	0	0	10	21	0	5	16	0	0	0	0	0	0	0	0	0	0	0	0	0	0	0	0	0	0	0	80	101		
1983/84	6	52	1	1	7	5	13	2	4	0	29	68	0	0	9	43	0	14	37	0	0	0	0	0	0	0	0	0	0	0	0	0	0	0	0	0	0	0	0	116	215	
1984/85	11	23	2	2	8	10	22	16	0	0	40	34	2	0	8	49	0	16	42	0	0	0	0	0	0	0	0	0	0	0	0	0	0	0	0	0	0	0	0	133	171	
1985/86	14	57	8	10	13	10	23	26	13	0	57	79	1	2	7	50	0	26	44	0	0	0	0	0	0	0	0	0	0	0	0	0	0	0	0	0	0	0	0	172	293	
1986/87	19	79	1	11	15	11	26	30	15	1	37	53	2	1	11	29	0	28	47	0	0	0	0	0	0	0	0	0	0	0	0	0	0	0	0	0	0	0	157	283		
1987/88	19	62	7	18	9	18	29	40	9	0	47	72	3	0	5	30	0	17	47	0	0	0	0	0	0	0	0	0	0	0	0	0	0	0	0	0	0	0	163	310		
1988/89	20	70	6	20	26	20	33	38	26	2	28	93	5	2	7	31	0	20	43	0	0	0	0	0	0	0	0	0	0	0	0	0	0	0	0	0	0	0	165	334		
1989/90	33	50	1	17	4	14	28	14	4	1	36	55	3	1	8	18	1	13	19	0	0	0	0	0	0	0	0	0	0	0	0	0	0	0	0	0	0	0	134	203		
1990/91	15	30	3	18	18	18	6	16	18	0	13	20	2	0	4	16	1	8	9	0	0	0	0	0	0	0	0	0	0	0	0	0	0	0	0	0	0	0	87	139		
1991/92	22	24	1	8	11	8	9	11	11	0	9	5	4	0	7	10	0	3	4	0	0	0	0	0	0	0	0	0	0	0	0	0	0	0	0	0	0	0	85	128		
1992/93	23	37	3	7	9	7	5	6	9	0	0	17	5	0	6	14	0	1	0	0	0	0	0	0	0	0	0	0	0	0	0	0	0	0	0	0	0	0	88	157		
1993/94	28	32	5	12	6	12	3	9	6	0	4	16	0	0	5	19	0	0	3	0	0	0	0	0	0	0	0	0	0	0	0	0	0	0	0	0	0	0	110	186		
1994/95	9	20	3	8	0	8	3	12	0	0	0	25	0	0	4	17	0	0	0	0	0	0	0	0	0	0	0	0	0	0	0	0	0	0	0	0	0	0	68	167		
1995/96	6	6	1	6	4	5	4	5	4	0	4	6	0	0	1	12	0	0	0	0	0	0	0	0	0	0	0	0	0	0	0	0	0	0	0	0	0	0	28	149		
1996/97	12	7	2	12	6	12	15	25	6	0	0	59	0	0	4	41	0	0	0	0	0	0	0	0	0	0	0	0	0	0	0	0	0	0	0	0	0	0	47	201		
1997/98	15	27	1	34	23	34	21	71	23	0	0	129	0	0	2	60	0	0	0	0	0	0	0	0	0	0	0	0	0	0	0	0	0	0	0	0	0	0	86	455		
1998/99	11	52	5	43	19	43	19	101	19	0	0	80	0	0	0	80	0	0	0	0	0	0	0	0	0	0	0	0	0	0	0	0	0	0	0	0	0	0	141	646		
99/2000	16	67	2	64	8	64	10	104	8	0	0	52	3	0	1	85	0	0	0	0	0	0	0	0	0	0	0	0	0	0	0	0	0	0	0	0	0	0	144	810		
2000/01	9	50	1	71	4	71	12	76	4	0	0	76	2	0	4	74	0	0	0	0	0	0	0	0	0	0	0	0	0	0	0	0	0	0	0	0	0	0	109	866		
2001/02	9	51	2	86	1	86	13	60	1	0	0	94	4	0	6	60	0	0	0	0	0	0	0	0	0	0	0	0	0	0	0	0	0	0	0	0	0	0	161	848		
2002/03	8	69	2	120	6	120	13	57	6	0	0	105	2	0	8	85	0	0	0	0	0	0	0	0	0	0	0	0	0	0	0	0	0	0	0	0	0	0	145	861		
2003/04	0	0	0	0	9	126	24	46	9	0	0	64	6	3	0	0	0	0	0	0	0	0	0	0	0	0	0	0	0	0	0	0	0	0	0	0	0	0	145	634		
2004/05	0	0	0	0	10	128	31	10	10	0	0	59	8	5	0	0	0	0	0	0	0	0	0	0	0	0	0	0	0	0	0	0	0	0	0	0	0	0	150	645		
2005/06	0	0	0	0	26	149	60	26	26	0	0	61	14	3	0	0	0	0	0	0	0	0	0	0	0	0	0	0	0	0	0	0	0	0	0	0	0	0	230	664		
2006/07	0	0	0	0	11	133	27	71	11	0	0	86	17	0	1	61	0	0	0	0	0	0	0	0	0	0	0	0	0	0	0	0	0	0	0	0	0	157	765			
2007/08	0	0	0	0	1	81	7	22	1	0	0	34	2	0	0	0	0	0	0	0	0	0	0	0	0	0	0	0	0	0	0	0	0	0	0	0	0	54	522			
2008/09	0	0	0	0	7	45	11	8	7	0	0	0	0	0	0	0	0	0	0	0	0	0	0	0	0	0	0	0	0	0	0	0	0	0	0	0	0	59	442			
2009/010	0	0	0	0	2	18	13	8	2	0	0	0	3	0	0	0	0	0	0	0	0	0	0	0	0	0	0	0	0	0	0	0	0	0	0	0	0	56	407			
2010/011	0	0	0	0	2	21	13	4	2	0	0	8	2	0	0	0	0	0	0	0	0	0	0	0	0	0	0	0	0	0	0	0	0	0	0	0	0	54	417			
الإجمالي	316	909	79	1290	285	1016	508	1489	33	10	444	1449	327	1130	169	1245	316	159	602	1067	286	297	46	631	12	17	544	16	167	180	117	129	29	151	12	176	3457	12196				

تطور أعداد الخريجين في كلية العلوم وفقا للتخصص والنوع
(من 1981-1980 إلى 2010-2011)

الإجمالي		تخصص مزدوج		جيولوجيا		علم النبات		علم الحيوان		علوم الحياة		كيمياء		فيزياء		علوم الحاسب الآلي		رياضيات		التخصص
إناث	ذكور	إناث	ذكور	إناث	ذكور	إناث	ذكور	إناث	ذكور	إناث	ذكور	إناث	ذكور	إناث	ذكور	إناث	ذكور	إناث	ذكور	العام الجامعي
36	34	0	3	5	9	0	2	0	3	17	0	6	7	6	9	0	0	2	1	1980/1981
39	31	0	2	4	9	0	1	0	3	10	0	12	7	6	6	0	0	7	3	1981/1982
54	26	2	2	8	10	1	1	10	2	0	0	22	8	1	3	0	0	10	0	1982/1983
72	33	3	3	4	8	0	0	9	1	0	0	12	8	29	8	0	0	15	5	1983/1984
66	50	1	4	15	21	0	1	14	4	0	0	16	7	4	7	0	0	16	6	1984/1985
59	37	4	1	5	13	1	1	12	3	0	0	24	10	3	4	0	0	10	5	1985/1986
60	42	3	3	4	13	0	0	27	1	0	0	16	11	4	11	0	0	6	3	1986/1987
64	28	0	0	8	8	2	1	29	4	0	0	7	7	6	5	0	0	12	3	1987/1988
90	26	0	1	16	7	2	0	46	2	0	0	13	12	4	4	0	0	9	0	1988/1989
87	40	0	0	11	18	2	0	32	7	4	0	20	8	2	2	0	3	16	2	1989/1990
99	28	0	0	11	8	0	0	2	1	28	2	23	3	8	2	0	8	27	4	1990/1991
96	32	0	0	25	10	0	0	2	1	23	2	15	6	5	1	0	8	26	4	1991/1992
83	24	0	0	8	7	1	0	1	0	29	4	15	3	1	3	22	7	6	0	1992/1993
89	21	0	0	12	5	0	0	0	0	17	4	19	2	0	1	0	6	41	3	1993/1994
95	21	0	0	10	7	0	0	0	0	36	0	12	2	6	1	22	8	9	3	1994/1995
101	27	0	0	11	4	0	0	0	0	36	4	14	5	5	2	0	10	35	2	1995/1996
169	53	0	0	34	21	0	0	0	0	51	4	16	5	9	1	36	16	23	6	1996/1997
277	66	0	0	59	22	0	0	0	0	75	6	31	10	20	1	56	22	36	5	1997/1998
342	60	0	0	106	21	0	0	0	0	65	9	30	3	8	1	86	18	47	8	1998/1999
437	51	0	0	86	14	0	0	0	0	89	3	61	5	25	2	107	24	69	3	1999/2000
430	59	0	0	54	14	0	0	0	0	53	3	63	8	31	4	147	27	82	3	2000/2001
399	61	0	0	57	15	0	0	0	0	62	2	77	3	29	2	103	36	71	3	2001/2002
339	55	0	0	26	11	0	0	0	0	62	5	70	8	24	3	74	22	83	6	2002/2003
294	42	0	0	17	17	0	0	0	0	41	3	34	7	65	3	41	8	96	4	2003/2004
274	38	0	0	7	13	0	0	0	0	33	3	56	8	75	12	4	1	99	1	2004/2005
247	43	0	0	23	23	0	0	0	0	27	3	51	5	64	11	0	0	82	1	2005/2006
332	39	0	0	38	19	0	0	0	0	41	3	65	8	60	9	0	0	128	0	2006/2007
253	16	0	0	28	11	0	0	0	0	41	3	35	2	31	0	0	0	118	0	2007/2008
224	34	0	0	23	16	0	0	0	0	36	3	39	7	18	4	0	0	108	4	2008/2009
192	19	0	0	30	17	0	0	0	0	43	1	30	0	15	1	0	0	74	0	2009/2010
106	35	0	0	17	17	0	0	0	0	20	1	17	8	9	2	0	0	43	7	2010/2011
5505	1171	13	19	762	408	9	7	184	32	939	68	921	193	573	125	698	224	1406	95	الإجمالي

تطور أعداد الخريجين في كلية التربية وفقا للتخصص والنوع
(من 1981-1980 إلى 2010-2011)

التخصص	علم النفس		التربية		التربية الإبتدائية		تربية مهنية (أدبي)		تربية مهنية (علوم)		أعداد مطبقين (أدبي)		التربية الرياضية		رياض الأطفال		تربية أسرية		التربية الفنية		معلم فصل		تربية خاصة		طاقة مبدعة		الإجمالي	
	إناث	ذكور	إناث	ذكور	إناث	ذكور	إناث	ذكور	إناث	ذكور	إناث	ذكور	إناث	ذكور	إناث	ذكور	إناث	ذكور	إناث	ذكور	إناث	ذكور	إناث	ذكور	إناث	ذكور	إناث	ذكور
1980/1981	6	19	12	6	0	0	23	31	1	0	0	0	0	0	0	0	0	0	0	0	0	0	0	0	42	56	6	19
1981/1982	4	19	12	4	0	0	31	11	1	2	0	0	0	0	0	0	0	0	0	0	0	0	0	0	48	36	4	19
1982/1983	3	20	23	14	0	0	17	38	3	7	0	0	0	0	0	0	0	0	0	0	0	0	0	0	46	79	3	20
1983/1984	5	21	20	36	0	0	8	22	7	7	0	0	0	0	0	0	0	0	0	0	0	0	0	0	40	86	5	21
1984/1985	4	19	20	17	0	0	11	13	2	15	0	0	0	0	0	0	0	0	0	0	0	0	0	0	37	64	4	19
1985/1986	6	38	17	17	0	0	9	21	3	4	0	0	0	0	0	0	0	0	0	0	0	0	0	0	35	80	6	38
1986/1987	2	21	7	18	0	0	10	25	6	27	0	0	0	0	0	0	0	0	0	0	0	0	0	0	25	91	2	21
1987/1988	3	41	8	10	0	0	20	31	11	25	0	0	0	0	0	0	0	0	0	0	0	0	0	0	42	107	3	41
1988/1989	3	42	6	17	0	0	2	46	9	45	0	0	0	0	0	0	0	0	0	0	0	0	0	0	20	150	3	42
1989/1990	2	29	0	17	1	7	6	25	7	21	4	35	0	0	0	0	0	0	0	0	0	0	0	0	20	140	2	29
1990/1991	3	24	1	4	3	52	0	0	1	0	18	152	4	0	1	0	0	0	0	0	0	0	0	9	30	326	3	24
1991/1992	11	33	0	1	8	109	3	0	2	0	28	236	2	0	2	0	0	0	0	0	0	0	0	21	59	450	11	33
1992/1993	7	22	0	1	1	108	0	0	0	0	15	126	4	0	0	0	0	0	0	0	0	0	0	14	44	429	7	22
1993/1994	2	15	0	0	0	168	0	0	0	0	19	91	4	0	0	0	0	0	0	0	0	0	0	21	46	418	2	15
1994/1995	0	23	0	0	0	154	0	0	0	0	14	81	6	0	0	0	0	0	0	0	0	0	0	33	38	388	0	23
1995/1996	0	20	0	0	0	96	0	0	0	0	9	113	7	0	0	0	0	0	0	0	0	0	0	36	32	432	0	20
1996/1997	0	11	0	0	0	133	0	0	0	0	6	133	6	0	0	0	0	0	0	0	0	0	0	31	19	543	0	11
1997/1998	0	25	0	0	0	359	0	0	0	0	5	68	2	0	0	0	0	0	0	0	0	0	0	50	15	707	0	25
1998/1999	0	7	0	0	0	1	0	0	0	0	1	21	0	0	52	0	103	0	1	0	0	0	0	21	20	351	0	7
1999/2000	0	1	0	0	0	0	1	0	0	0	0	1	0	83	0	183	0	0	1	0	0	0	0	51	32	507	0	1
2000/2001	0	0	0	0	0	309	0	0	0	0	0	0	0	0	0	0	0	0	0	0	0	0	0	26	27	450	0	0
2001/2002	0	0	0	0	0	202	0	0	0	0	0	0	0	0	0	0	0	0	0	0	0	0	0	36	24	322	0	0
2002/2003	0	0	0	0	0	205	0	0	0	0	0	0	0	0	0	0	0	0	0	0	0	0	0	30	16	335	0	0
2003/2004	0	0	0	0	0	185	0	0	0	0	0	0	0	0	0	0	0	0	0	0	0	0	0	39	29	346	0	0
2004/2005	0	0	0	0	0	170	0	0	0	0	0	0	0	0	0	0	0	0	0	0	0	0	0	28	7	631	0	0
2005/2006	0	0	0	0	0	164	0	0	0	0	0	0	0	0	0	0	0	0	0	0	0	0	0	52	12	300	0	0
2006/2007	0	0	0	0	0	182	0	0	0	0	0	0	0	0	0	0	0	0	0	0	0	0	0	35	0	320	0	0
2007/2008	0	0	0	0	0	124	0	0	0	0	0	0	0	0	0	0	0	0	0	0	0	0	0	38	1	22	0	0
2008/2009	0	0	0	0	0	147	0	0	0	0	0	0	0	0	0	0	0	0	0	0	0	0	0	7	0	177	0	0
2009/2010	0	0	0	0	0	103	0	0	0	0	0	0	0	0	0	0	0	0	0	0	0	0	0	13	0	150	0	0
2010/2011	0	0	0	0	0	84	0	0	0	0	0	0	0	0	0	0	0	0	0	0	0	0	0	32	0	141	0	0
الإجمالي	61	450	126	162	56	3062	140	549	53	288	119	1057	35	0	0	0	0	0	0	0	0	0	0	68	3	8517	806	61

تطور أعداد الخريجين في كلية الإدارة والاقتصاد وفقا للتخصص والنوع
(من 1981-1980 إلى 2010-2011)

المجموع	التمويل والمصارف		تخصص مزدوج		نظم معلومات إدارية		إحصاء		تخطيط وإحصاء		تأمين		علوم مصرفية		إدارة أعمال		اقتصاد		علوم سياسية		محاسبة وإدارة أعمال	محاسبة		إدارة عامة		التخصص	
	إناث	ذكور	إناث	ذكور	إناث	ذكور	إناث	ذكور	إناث	ذكور	إناث	ذكور	إناث	ذكور	إناث	ذكور	إناث	ذكور	إناث	ذكور	ذكور	إناث	ذكور	إناث	ذكور	العام الجامعي	
20	107	0	0	0	7	0	0	0	0	0	0	0	0	4	2	3	12	4	42	13	2	5	7	26	1980/1981		
40	114	0	0	0	6	0	0	0	0	0	0	0	0	15	15	5	17	7	19	11	4	11	9	35	1981/1982		
50	112	0	0	5	12	0	0	0	0	0	0	0	0	13	23	3	8	5	22	0	3	11	21	36	1982/1983		
56	109	0	0	2	11	0	0	0	0	0	0	0	0	4	24	5	16	2	12	0	11	15	32	31	1983/1984		
69	132	0	0	3	12	0	0	0	0	0	0	0	0	8	27	8	17	1	15	0	9	34	40	27	1984/1985		
118	142	0	0	3	2	0	0	0	0	0	0	0	0	12	27	25	20	9	14	0	24	45	45	34	1985/1986		
126	142	0	0	0	8	0	0	0	0	0	0	0	0	11	22	18	22	6	13	0	23	44	68	33	1986/1987		
77	101	0	0	0	1	0	0	0	0	0	0	0	0	3	19	9	13	1	14	0	24	30	40	24	1987/1988		
127	152	0	0	0	2	0	0	0	0	0	0	0	4	1	7	21	16	28	5	6	0	42	61	53	33	1988/1989	
135	159	0	0	0	0	0	0	0	0	5	1	5	0	11	7	17	28	15	9	10	10	0	25	72	47	32	1989/1990
147	149	0	0	0	0	0	0	0	0	8	12	0	2	0	14	46	18	7	11	17	14	0	21	41	48	37	1990/1991
160	152	0	0	0	0	0	0	0	0	8	7	13	4	16	7	15	15	12	12	5	7	0	47	60	44	40	1991/1992
155	117	0	0	0	0	0	0	0	0	13	8	6	1	14	5	19	23	9	5	3	10	0	50	32	41	33	1992/1993
89	101	0	0	0	0	0	0	0	0	3	2	6	3	3	1	16	11	3	5	11	6	0	31	38	16	35	1993/1994
103	83	0	0	0	0	0	0	0	0	6	1	0	0	2	2	39	22	9	2	8	11	0	22	31	17	14	1994/1995
107	69	0	0	0	0	0	0	0	0	12	2	0	1	0	0	40	23	7	3	4	1	0	25	29	19	10	1995/1996
115	77	0	0	0	0	0	0	0	0	2	2	0	0	0	1	56	33	9	2	5	8	0	29	27	14	4	1996/1997
135	96	0	0	0	0	5	0	9	4	0	1	0	0	0	0	66	45	15	8	7	0	0	29	31	4	7	1997/1998
124	93	0	0	0	0	13	18	4	9	0	0	0	0	0	0	60	32	16	8	2	0	0	29	26	0	0	1998/1999
238	115	0	0	0	0	47	17	21	6	0	0	0	0	0	0	96	44	20	6	0	0	0	54	42	0	0	1999/2000
290	143	0	0	0	0	42	16	26	6	0	0	0	0	0	0	126	61	29	13	0	0	0	67	47	0	0	2000/2001
235	143	0	0	0	0	35	25	18	2	0	0	0	0	0	0	105	61	22	6	0	0	0	55	49	0	0	2001/2002
213	121	0	0	0	0	37	19	15	3	0	0	0	0	0	0	98	45	15	5	0	0	0	48	49	0	0	2002/2003
196	111	0	0	0	0	30	14	34	5	0	0	0	0	0	0	85	44	16	4	0	0	0	31	44	0	0	2003/2004
174	100	0	0	0	0	27	17	13	12	0	0	0	0	0	0	75	30	16	5	0	0	0	43	36	0	0	2004/2005
168	134	0	0	0	0	16	20	16	12	0	0	0	0	0	0	92	51	12	7	0	0	0	32	44	0	0	2005/2006
201	104	0	0	0	0	19	17	10	7	0	0	0	0	0	0	117	38	15	5	0	0	0	40	37	0	0	2006/2007
237	95	0	0	0	0	43	19	13	7	0	0	0	0	0	0	120	41	23	6	0	0	0	38	22	0	0	2007/2008
238	101	0	0	0	0	25	14	5	3	0	0	0	0	0	0	126	54	27	5	0	0	0	55	25	0	0	2008/2009
222	101	3	3	0	0	23	13	17	7	0	0	0	0	0	0	108	45	24	4	0	0	0	47	29	0	0	2009/2010
225	114	17	10	0	0	41	13	28	9	0	0	0	0	0	0	68	32	39	2	0	0	0	32	48	0	0	2010/2011
4590	3589	20	13	13	61	403	222	229	92	57	36	30	11	50	38	1667	976	452	286	112	224	24	992	1115	565	491	الإجمالي

تطور أعداد الخريجين في كلية القانون وفقاً للتخصص والنوع
من (1981-1980 إلى 2010-2011)

المجموع		دراسات إسلامية *		شريعة وقانون		قانون		شريعة		التخصص
إناث	ذكور	إناث	ذكور	إناث	ذكور	إناث	ذكور	إناث	ذكور	العام الجامعي
0	21	0	0	0	12	0	6	0	3	1980/1981
3	38	0	0	0	3	2	21	1	14	1981/1982
7	40	0	0	0	4	4	31	3	5	1982/1983
14	57	0	0	1	11	7	38	6	8	1983/1984
21	64	0	0	2	9	11	48	8	7	1984/1985
29	71	0	0	5	7	11	49	13	15	1985/1986
6	74	0	0	0	3	4	56	2	15	1986/1987
14	57	0	0	0	10	11	28	3	19	1987/1988
18	58	0	0	0	4	9	40	9	14	1988/1989
6	36	0	0	2	4	2	21	2	11	1989/1990
8	36	0	0	5	21	1	9	2	6	1990/1991
6	28	0	0	5	20	1	5	0	3	1991/1992
13	25	0	0	12	21	0	2	1	2	1992/1993
3	19	0	0	3	14	0	3	0	2	1993/1994
8	10	0	0	8	9	0	0	0	1	1994/1995
7	29	0	0	7	29	0	0	0	0	1995/1996
11	21	0	0	11	21	0	0	0	0	1996/1997
16	41	0	0	16	41	0	0	0	0	1997/1998
28	59	0	0	28	59	0	0	0	0	1998/1999
28	55	0	0	28	55	0	0	0	0	1999/2000
26	55	0	0	26	55	0	0	0	0	2000/2001
35	41	0	0	35	41	0	0	0	0	2001/2002
34	60	0	0	34	60	0	0	0	0	2002/2003
111	65	76	10	35	55	0	0	0	0	2003/2004
106	70	76	14	30	56	0	0	0	0	2004/2005
130	101	101	18	29	83	0	0	0	0	2005/2006
172	113	124	21	48	92	0	0	0	0	2006/2007
156	63	107	11	49	52	0	0	0	0	2007/2008
99	62	58	5	41	57	0	0	0	0	2008/2009
45	49	26	6	19	39	0	4	0	0	2009/2010
26	33	8	0	11	14	7	19	0	0	2010/2011
1186	1551	576	85	490	961	70	380	50	125	الإجمالي

* تم نقل قسم الدراسات الإسلامية من كلية العلوم الإنسانية والاجتماعية إلى كلية القانون (الشريعة والقانون سابقاً) في فصل أول من العام الجامعي (2004/2003).

تطور أعداد الخريجين في كلية الأغذية والزراعة وفقا للتخصص والنوع
(من 1983-1984 إلى 2010-2011)

المجموع	المصائد البحرية والإنتاج الحيواني		علوم الأغذية		علوم المستهلك		علم البساتين		علوم التغذية		إعداد وحفظ الأغذية		الإدارة الزراعية		تنظيم التغذية		صناعة غذائية وتغذية		زراعة المناطق القاحلة / علوم الحيوان		زراعة المناطق القاحلة / علوم النبات		تربية ومياه		تربية وري وميكنة زراعية		إنتاج حيواني وأسماك		إنتاج نباتي ووقاية		إنتاج حيواني		إنتاج نباتي		التخصص
	إناث	ذكور	إناث	ذكور	إناث	إناث	إناث	ذكور	إناث	إناث	ذكور	إناث	إناث	إناث	إناث	إناث	ذكور	ذكور	ذكور	ذكور	ذكور	ذكور	ذكور	ذكور	ذكور	ذكور	ذكور	ذكور	ذكور	ذكور	ذكور	ذكور	عام الجامعي		
0	6	0	0	0	0	0	0	0	0	0	0	0	0	0	0	0	0	0	0	0	0	0	0	0	0	0	0	2	4	1983/1984					
0	12	0	0	0	0	0	0	0	0	0	0	0	0	0	0	0	0	0	0	0	0	0	0	0	0	0	0	4	8	1984/1985					
0	12	0	0	0	0	0	0	0	0	0	0	0	0	0	0	0	0	0	0	0	0	0	0	0	0	0	4	8	1985/1986						
0	17	0	0	0	0	0	0	0	0	0	0	0	0	0	0	0	0	0	0	0	0	0	0	0	0	0	8	9	1986/1987						
0	7	0	0	0	0	0	0	0	0	0	0	0	0	0	0	0	0	0	0	0	0	0	0	0	0	0	4	3	1987/1988						
0	21	0	0	0	0	0	0	0	0	0	0	0	0	0	0	0	0	0	0	0	0	0	0	0	0	0	7	14	1988/1989						
0	6	0	0	0	0	0	0	0	0	0	0	0	0	0	0	0	0	0	0	0	0	0	0	0	0	0	0	0	6	1989/1990					
2	18	0	0	0	0	0	0	0	0	0	0	0	0	2	0	0	0	0	7	3	7	0	1	1990/1991											
9	14	0	0	0	0	0	0	0	0	0	0	0	0	9	0	0	0	5	3	6	0	0	1991/1992												
19	24	0	0	0	0	0	0	0	0	0	0	0	0	19	0	0	0	5	7	12	0	0	1992/1993												
21	17	0	0	0	0	0	0	0	0	0	0	0	0	21	0	0	0	5	4	8	0	0	1993/1994												
20	16	0	0	0	0	0	0	0	0	0	0	0	0	20	0	0	1	0	4	11	0	0	1994/1995												
23	18	0	0	0	0	0	0	0	0	0	0	0	0	23	1	3	4	1	5	4	0	0	1995/1996												
40	21	0	0	0	0	0	0	0	0	0	0	0	0	40	6	13	1	0	0	1	0	0	1996/1997												
42	24	0	0	0	0	0	0	0	0	0	0	0	0	42	10	14	0	0	0	0	0	0	1997/1998												
56	10	0	0	0	0	0	0	0	0	0	0	0	0	56	4	6	0	0	0	0	0	0	1998/1999												
48	23	0	0	0	0	0	0	0	0	0	0	0	0	48	8	15	0	0	0	0	0	0	1999/2000												
35	11	0	0	0	0	0	0	0	0	0	0	0	0	35	2	9	0	0	0	0	0	0	2000/2001												
34	7	0	0	0	0	0	0	0	0	0	0	0	0	34	1	6	0	0	0	0	0	0	2001/2002												
25	5	0	0	0	0	0	0	0	0	0	0	0	0	25	3	2	0	0	0	0	0	0	2002/2003												
16	10	0	0	0	0	0	0	0	0	0	0	0	0	16	1	9	0	0	0	0	0	0	2003/2004												
14	6	0	0	0	0	0	0	0	0	0	0	0	3	11	3	3	0	0	0	0	0	0	2004/2005												
25	5	0	0	0	0	0	0	1	8	0	4	1	9	3	0	4	0	0	0	0	0	0	2005/2006												
35	4	0	0	0	4	10	0	5	5	1	5	3	6	0	0	0	0	0	0	0	0	0	2006/2007												
32	4	0	0	0	1	2	1	3	2	0	7	3	17	0	0	0	0	0	0	0	0	0	2007/2008												
50	4	0	0	0	0	1	4	1	9	0	12	0	27	0	0	0	0	0	0	0	0	0	2008/2009												
35	3	0	0	5	0	0	0	1	3	0	12	3	14	0	0	0	0	0	0	0	0	0	2009/2010												
57	14	1	5	11	0	3	2	4	0	0	20	7	18	0	0	0	0	0	0	0	0	0	2010/2011												
638	339	1	5	16	5	16	7	15	27	1	60	17	94	404	39	84	6	23	26	49	29	53	الإجمالي												

تطور أعداد الخريجين في كلية الهندسة وفقا للتخصص والنوع
(من 1984-1985 إلى 2010-2011)

المجموع	هندسة اتصالات		هندسة إلكترونية		هندسة عمارة داخلية		الهندسة الكهربائية مسارات الاتصالات		هندسة ميكانيكية		الهندسة الكهربائية		هندسة معمارية		هندسة البترول		الهندسة الكيميائية		هندسة كيميائية وبترول		الهندسة المدنية		التخصص العام الجامعي
	إناث	ذكور	إناث	ذكور	إناث	ذكور	إناث	ذكور	إناث	ذكور	إناث	ذكور	إناث	ذكور	إناث	ذكور	إناث	ذكور	إناث	ذكور	إناث	ذكور	
0	17	0	0	0	0	0	0	0	0	0	0	0	0	0	0	0	0	0	0	5	0	12	1984/1985
11	32	0	0	0	0	0	0	0	0	1	0	7	11	4	0	0	0	0	0	10	0	10	1985/1986
22	35	0	0	0	0	0	0	0	0	2	0	8	22	5	0	0	0	0	0	7	0	13	1986/1987
14	20	0	1	0	0	0	0	0	0	3	5	4	8	5	0	0	0	0	0	6	0	2	1987/1988
16	27	0	0	0	0	0	0	0	0	3	5	10	11	5	0	0	0	0	0	5	0	4	1988/1989
9	19	0	3	0	0	0	0	0	0	5	0	4	6	4	0	0	0	0	0	3	0	3	1989/1990
15	28	0	5	0	10	0	0	0	0	3	0	10	0	3	0	0	0	0	0	9	0	3	1990/1991
27	36	0	8	0	18	0	0	0	0	3	0	12	1	8	0	0	0	0	0	7	0	6	1991/1992
27	46	0	11	0	16	0	0	0	0	8	0	18	0	8	0	2	0	2	0	3	0	5	1992/1993
23	32	0	5	0	18	0	0	0	0	4	0	16	0	3	0	2	0	2	0	0	0	5	1993/1994
32	42	0	15	0	17	0	0	0	0	5	0	12	0	3	0	4	0	5	0	0	0	13	1994/1995
26	39	0	1	0	12	0	0	0	0	4	13	8	0	7	0	6	0	8	0	0	0	6	1995/1996
41	54	0	0	0	15	0	0	4	0	5	7	14	19	9	0	3	0	3	0	0	0	16	1996/1997
68	82	0	0	0	1	0	0	2	0	7	20	23	30	14	0	7	10	7	0	0	7	22	1997/1998
64	103	0	0	0	0	0	0	12	0	13	28	24	19	16	0	7	13	15	0	0	4	16	1998/1999
70	108	0	0	0	0	0	0	8	0	12	12	22	46	17	0	11	3	10	0	0	9	28	1999/2000
85	105	0	0	0	0	0	0	5	0	15	34	22	29	19	0	4	18	11	0	0	4	29	2000/2001
87	96	0	0	0	0	0	0	5	0	21	36	14	25	19	0	9	18	9	0	0	8	19	2001/2002
76	80	0	0	0	0	0	0	0	0	10	41	9	21	23	0	11	10	12	0	0	4	15	2002/2003
79	78	0	0	0	0	0	0	4	0	10	33	17	26	14	0	6	17	12	0	0	3	15	2003/2004
78	76	0	0	0	0	0	0	3	8	16	22	16	22	11	0	8	19	12	0	0	7	10	2004/2005
68	81	0	0	0	0	0	3	2	2	18	14	16	23	9	0	7	22	10	0	0	4	19	2005/2006
63	66	0	0	0	0	0	11	2	12	16	5	12	11	4	0	8	13	8	0	0	11	16	2006/2007
109	114	0	0	0	0	0	23	6	9	20	15	17	31	17	0	12	21	7	0	0	10	35	2007/2008
111	133	0	0	0	0	0	12	2	10	24	20	26	38	19	0	14	18	7	0	0	13	41	2008/2009
143	108	0	0	0	0	0	17	3	8	12	22	19	43	19	0	12	33	10	0	0	20	33	2009/2010
119	92	9	0	0	0	0	4	0	6	20	16	18	36	7	0	4	33	6	0	0	15	37	2011/2010
1483	1749	9	49	0	107	0	70	58	55	260	348	378	478	272	0	137	248	156	0	55	119	433	الإجمالي

تطور أعداد الخريجين في كلية الطب والعلوم الصحية وفقا للنوع
(من 1992-1993 إلى 2010-2011)

الإجمالي	النوع		العام الجامعي
	إناث	ذكور	
28	19	9	1992/1993
2	1	1	1993/1994
26	21	5	1994/1995
19	17	2	1995/1996
30	15	15	1996/1997
29	20	9	1997/1998
28	20	8	1998/1999
26	20	6	1999/2000
30	15	15	2000/2001
34	25	9	2001/2002
38	27	11	2002/2003
21	14	7	2003/2004
0	25	8	2004/2005
59	44	15	2005/2006
30	25	5	2006/2007
27	19	8	2007/2008
31	19	12	2008/2009
37	24	13	2009/2010
38	29	9	2011/2010
566	399	167	الإجمالي

تطور أعداد الخريجين في كلية تقنية المعلومات وفقا للتخصص والنوع
(من 2004-2005 إلى 2010-2011)

المجموع		الشبكات		تصميم نظم الحاسوب		نظم المؤسسات		تطوير البرمجيات		التجارة الإلكترونية		هندسة برامج الحاسب الآلي		هندسة الشبكات		نظم المعلومات		أمن المعلومات		هندسة نظم الحاسب الآلي		علوم الحاسب الآلي		التخصص
إناث	ذكور	إناث	ذكور	إناث	ذكور	إناث	ذكور	إناث	ذكور	إناث	ذكور	إناث	ذكور	إناث	ذكور	إناث	ذكور	إناث	ذكور	إناث	ذكور	إناث	ذكور	العام الجامعي
56	8	0	0	0	0	0	0	0	0	0	0	10	0	13	8	19	0	0	0	12	0	2	0	2004/2005
103	27	0	0	0	0	0	0	0	0	0	0	10	1	25	5	15	3	44	9	6	9	3	0	2005/2006
135	49	0	0	0	0	0	0	0	0	6	0	11	8	50	10	10	10	28	20	26	1	4	0	2006/2007
114	30	0	0	0	0	0	0	0	0	16	0	9	3	31	17	20	5	19	5	12	0	7	0	2007/2008
145	26	0	0	0	0	0	0	0	0	14	0	33	1	47	12	20	7	25	6	0	0	6	0	2008/2009
120	11	0	0	0	0	0	0	0	0	10	0	23	0	46	1	13	8	19	2	4	0	5	0	2009/2010
104	23	14	0	4	0	7	0	3	0	11	0	12	3	17	7	6	12	21	1	6	0	3	0	2011/2010
777	174	14	0	4	0	7	0	3	0	57	0	108	16	229	60	103	45	156	43	66	10	30	0	الإجمالي

تطور أعداد الخريجين في الانتساب الموجه وفقا للتخصص والنوع
(من 1984-1985 إلى 2010-2011)

المجموع		التربية الابتدائية		رياض أطفال		معلم فصل		إعداد معلمين لغة عربية		إعداد معلمين تربية إسلامية		علوم إدارية		تربية ابتدائية (معلم فصل)		تربية وعلم نفس		دراسات إسلامية ولغة عربية		التخصص	
إناث	ذكور	إناث	ذكور	إناث	ذكور	إناث	ذكور	إناث	ذكور	إناث	ذكور	إناث	ذكور	إناث	ذكور	إناث	ذكور	إناث	ذكور	العام الجامعي	
78	0	0	0	0	0	0	0	0	0	0	0	13	0	0	0	44	0	21	0	1984/1985	
113	96	0	0	0	0	0	0	0	0	0	0	27	74	0	0	62	15	24	7	1985/1986	
175	10	0	0	0	0	0	0	0	0	0	0	36	9	0	0	82	1	57	0	1986/1987	
63	0	0	0	0	0	0	0	0	0	0	0	20	0	0	0	24	0	19	0	1987/1988	
141	0	0	0	0	0	0	0	0	0	0	0	38	0	0	0	74	0	29	0	1988/1989	
28	0	0	0	0	0	0	0	0	0	0	0	16	0	0	0	10	0	2	0	1989/1990	
6	0	0	0	0	0	0	0	0	0	0	0	3	0	0	0	1	0	2	0	1990/1991	
64	0	0	0	0	0	0	0	4	0	13	0	0	0	45	0	1	0	1	0	1991/1992	
189	4	0	0	0	0	0	0	0	0	0	0	0	0	189	4	0	0	0	0	1992/1993	
152	26	0	0	0	0	0	0	0	0	0	0	0	0	152	26	0	0	0	0	1993/1994	
147	23	0	0	0	0	0	0	0	0	0	0	0	0	147	23	0	0	0	0	1994/1995	
78	13	0	0	0	0	0	0	0	0	0	0	0	0	78	13	0	0	0	0	1995/1996	
120	18	0	0	0	0	120	0	0	0	0	0	0	0	0	18	0	0	0	0	0	1996/1997
192	8	0	0	0	0	189	0	0	0	0	0	0	0	3	8	0	0	0	0	0	1997/1998
106	0	0	0	0	0	106	0	0	0	0	0	0	0	0	0	0	0	0	0	0	1998/1999
101	1	0	0	0	0	101	0	0	0	0	0	0	0	0	1	0	0	0	0	0	1999/2000
78	0	0	0	0	0	78	0	0	0	0	0	0	0	0	0	0	0	0	0	0	2000/2001
61	0	0	0	0	0	61	0	0	0	0	0	0	0	0	0	0	0	0	0	0	2001/2002
38	0	0	0	14	0	24	0	0	0	0	0	0	0	0	0	0	0	0	0	0	2002/2003
47	0	25	0	17	0	5	0	0	0	0	0	0	0	0	0	0	0	0	0	0	2003/2004
56	0	50	0	6	0	0	0	0	0	0	0	0	0	0	0	0	0	0	0	0	2004/2005
76	0	76	0	0	0	0	0	0	0	0	0	0	0	0	0	0	0	0	0	0	2005/2006
74	0	74	0	0	0	0	0	0	0	0	0	0	0	0	0	0	0	0	0	0	2006/2007
61	0	61	0	0	0	0	0	0	0	0	0	0	0	0	0	0	0	0	0	0	2007/2008
21	0	21	0	0	0	0	0	0	0	0	0	0	0	0	0	0	0	0	0	0	2008/2009
1	0	1	0	0	0	0	0	0	0	0	0	0	0	0	0	0	0	0	0	0	2009/2010
2266	199	308	0	37	0	684	0	4	0	13	0	153	83	614	93	298	16	155	7	الإجمالي	

لا يوجد خريجات من الانتساب الموجه للعام الجامعي 2011/2010

تطور أعداد الخريجين في برامج الدبلوم وفقاً للبرامج والنوع
(من 1985-1984 إلى 2010-2011)

الإجمالي		الدبلوم المهنية في التدريس		الدبلوم المهني في الإدارة المدرسية		دبلوم الإدارة والإشراف التربوي		الدبلوم العام في التربية		دبلوم التنمية والرعاية الاجتماعية		دبلوم الدراسات الخليجية		البرنامج
إناث	ذكور	إناث	ذكور	إناث	ذكور	إناث	ذكور	إناث	ذكور	إناث	ذكور	إناث	ذكور	العام الجامعي
0	7	0	0	0	0	0	0	0	0	0	0	0	7	1984/1985
0	8	0	0	0	0	0	0	0	0	0	0	0	8	1985/1986
13	9	0	0	0	0	3	5	10	4	0	0	0	0	1986/1987
11	11	0	0	0	0	0	7	7	1	4	3	0	0	1987/1988
21	1	0	0	0	0	10	1	5	0	6	0	0	0	1988/1989
30	7	0	0	0	0	8	0	16	0	6	7	0	0	1989/1990
10	0	0	0	0	0	1	0	6	0	3	0	0	0	1990/1991
1	10	0	0	0	0	1	0	0	10	0	0	0	0	1991/1992
0	18	0	0	0	16	0	0	0	2	0	0	0	0	1992/1993
0	4	0	0	0	4	0	0	0	0	0	0	0	0	1993/1994
32	13	0	0	32	13	0	0	0	0	0	0	0	0	1994/1995
5	6	0	0	5	6	0	0	0	0	0	0	0	0	1995/1996
6	14	0	0	6	14	0	0	0	0	0	0	0	0	1996/1997
18	15	0	0	18	15	0	0	0	0	0	0	0	0	1997/1998
34	27	19	0	15	27	0	0	0	0	0	0	0	0	1998/1999
100	30	85	0	15	30	0	0	0	0	0	0	0	0	1999/2000
153	20	136	0	17	20	0	0	0	0	0	0	0	0	2000/2001
197	25	178	0	19	25	0	0	0	0	0	0	0	0	2001/2002
217	14	193	0	24	14	0	0	0	0	0	0	0	0	2002/2003
82	0	82	0	0	0	0	0	0	0	0	0	0	0	2003/2004
81	0	81	0	0	0	0	0	0	0	0	0	0	0	2004/2005
91	0	91	0	0	0	0	0	0	0	0	0	0	0	2005/2006
129	0	129	0	0	0	0	0	0	0	0	0	0	0	2006/2007
199	0	199	0	0	0	0	0	0	0	0	0	0	0	2007/2008
114	0	114	0	0	0	0	0	0	0	0	0	0	0	2008/2009
186	0	186	0	0	0	0	0	0	0	0	0	0	0	2009/2010
92	0	92	0	0	0	0	0	0	0	0	0	0	0	2010/2011
1822	239	1504	0	151	184	23	13	44	17	19	10	0	15	الإجمالي

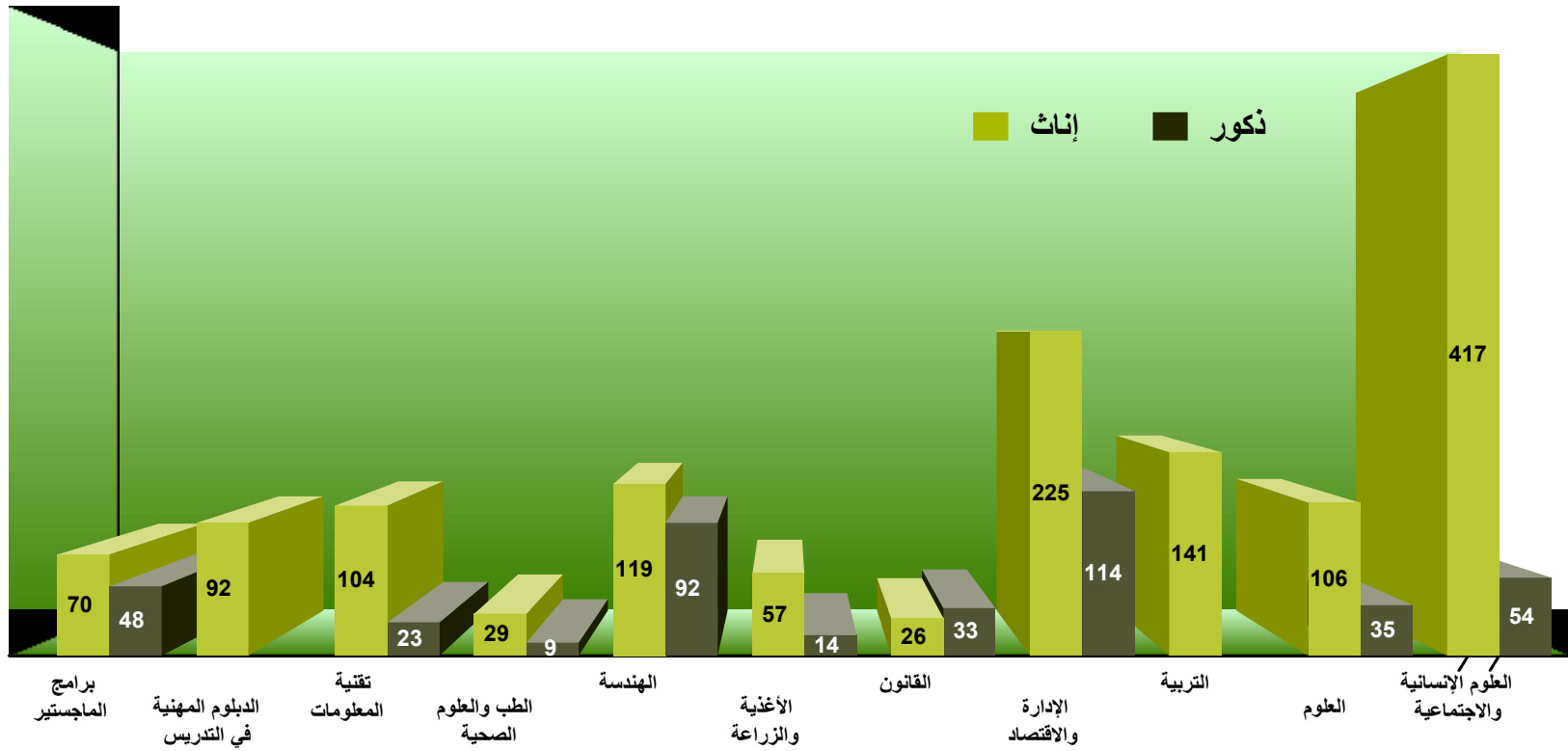
تطور أعداد الخريجين في برامج الماجستير وفقا للبرامج والنوع
(من 1992-1993 إلى 2010-2011)

الإجمالي	الماجستير في التربية		الماجستير في العلوم في الهندسة الكهربائية		الماجستير في العلوم في الهندسة الميكانيكية		الماجستير في العلوم الطبية		الماجستير في جيولوجيا البترول		الماجستير في هندسة البترول		الماجستير في الهندسة المدنية		الماجستير في الهندسة الكيميائية		الماجستير في الإدارة الهندسية		الماجستير في الاستشعار عن بعد ونظم المعلومات الجغرافية		الماجستير في إدارة الأعمال		الماجستير في العلوم في موارد المياه		الماجستير في علوم وهندسة المواد		الماجستير في علوم البيئة		البرنامج العام الجامعي	
	إناث	ذكور	إناث	ذكور	إناث	ذكور	إناث	ذكور	إناث	ذكور	إناث	ذكور	إناث	ذكور	إناث	ذكور	إناث	ذكور	إناث	ذكور	إناث	ذكور	إناث	ذكور	إناث	ذكور	إناث	ذكور		
1	1	0	0	0	0	0	0	0	0	0	0	0	0	0	0	0	0	0	0	0	0	0	0	0	0	1	1	1992/1993		
2	5	0	0	0	0	0	0	0	0	0	0	0	0	0	0	0	0	0	0	0	0	0	0	0	0	2	5	1993/1994		
5	5	0	0	0	0	0	0	0	0	0	0	0	0	0	0	0	0	0	0	0	0	0	0	0	0	5	5	1994/1995		
2	6	0	0	0	0	0	0	0	0	0	0	0	0	0	0	0	0	0	0	0	0	0	0	0	0	2	6	1995/1996		
1	6	0	0	0	0	0	0	0	0	0	0	0	0	0	0	0	0	0	0	0	0	0	0	0	0	1	6	1996/1997		
4	3	0	0	0	0	0	0	0	0	0	0	0	0	0	0	0	0	0	0	0	0	0	0	0	0	4	3	1997/1998		
3	6	0	0	0	0	0	0	0	0	0	0	0	0	0	0	0	0	0	0	0	0	0	0	0	0	3	6	1998/1999		
2	0	0	0	0	0	0	0	0	0	0	0	0	0	0	0	0	0	0	0	0	0	0	0	0	0	2	0	1999/2000		
4	4	0	0	0	0	0	0	0	0	0	0	0	0	0	0	0	0	0	0	0	0	0	0	2	1	2	3	2000/2001		
12	8	0	0	0	0	0	0	0	0	0	0	0	0	0	0	0	0	0	0	0	0	0	4	4	0	8	4	2001/2002		
9	10	0	0	0	0	0	0	0	0	0	0	0	0	0	0	0	0	0	0	0	0	0	4	3	2	3	3	4	2002/2003	
19	25	0	0	0	0	0	0	0	0	0	0	0	0	0	0	0	0	0	0	0	9	9	0	4	3	5	7	7	2003/2004	
21	30	0	0	0	0	0	0	0	0	0	0	0	0	0	0	0	0	0	0	0	8	17	2	3	4	6	7	4	2004/2005	
17	19	0	0	0	0	0	0	0	0	0	0	0	0	0	0	0	0	0	0	0	2	16	5	1	4	2	6	0	2005/2006	
22	31	0	0	0	0	0	0	0	0	0	0	0	0	0	0	0	0	0	5	9	6	9	1	6	4	2	6	5	2006/2007	
31	28	0	0	0	0	0	0	0	0	0	0	0	0	0	0	0	11	8	1	2	9	12	1	2	2	3	7	1	2007/2008	
51	30	0	0	0	0	0	0	0	0	2	0	0	1	2	2	0	1	8	6	3	0	17	10	5	3	0	2	14	5	2008/2009
33	46	0	0	0	0	0	1	12	0	0	0	1	3	0	2	1	1	2	13	1	3	12	19	0	0	0	0	4	4	2009/2010
70	48	4	4	2	3	0	1	6	1	0	0	0	1	0	5	1	1	13	8	1	4	32	14	0	0	1	2	10	4	2011/2010
309	311	4	4	2	3	0	2	18	1	2	0	1	5	2	9	2	3	34	35	11	18	95	106	18	26	26	26	94	73	الإجمالي

إحصاءات التخرج للدفعة الحادية والثلاثين

العام الجامعي (2011/2010م)

توزيع أعداد الخريجين في الدفعة (الحادية والثلاثين) للعام الجامعي (2010-2011) وفقا للكلية والنوع



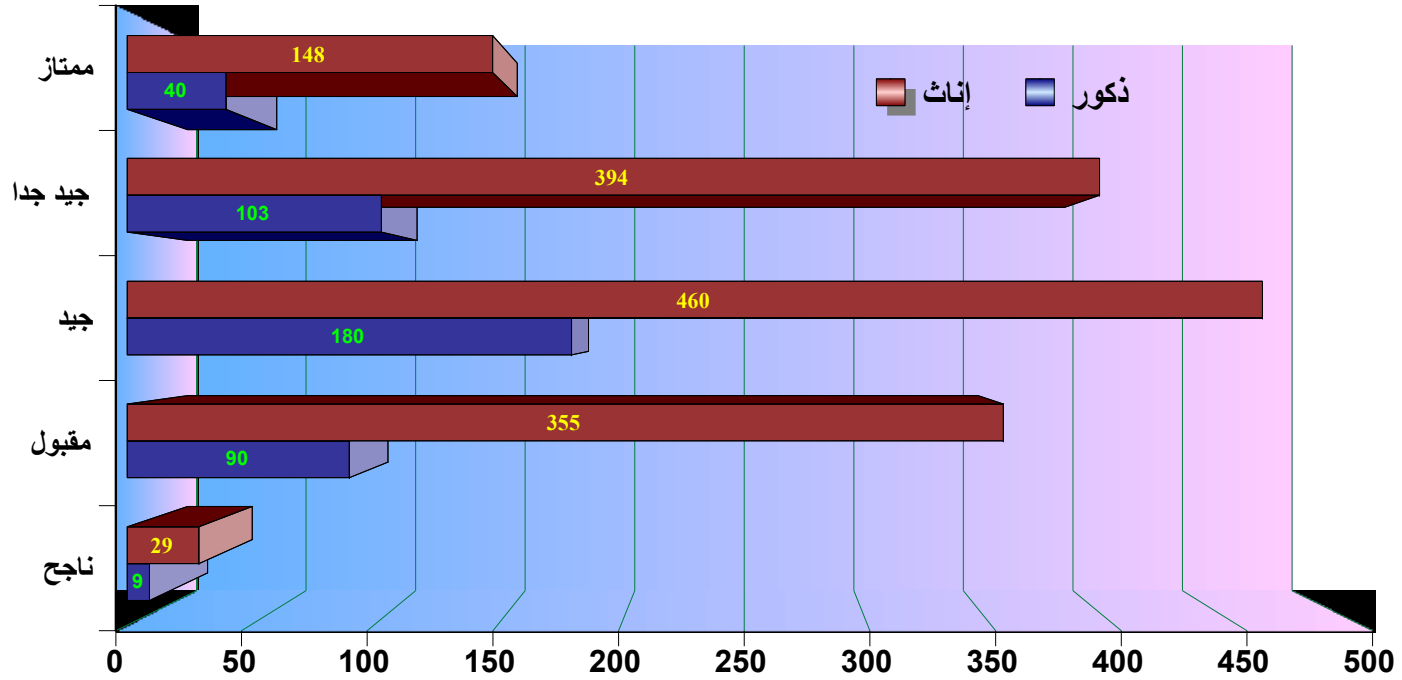
إحصائية بأعداد خريجي الدفعة (الحادية والثلاثين) للعام الجامعي (2010-2011)
حسب الكلية والفصل الدراسي

المجموع	العام الجامعي	فصل صيفي	فصل ثانٍ	فصل الأول	الكلية
54	0	5	32	17	العلوم الإنسانية والاجتماعية
35	0	0	20	15	العلوم
114	0	10	54	50	الإدارة والاقتصاد
33	0	3	19	11	القانون
14	0	2	6	6	الأغذية والزراعة
92	0	1	50	41	الهندسة
9	9	0	0	0	الطب والعلوم الصحية
23	0	1	7	15	تقنية المعلومات
374	9	22	188	155	مجموع الكليات
48	0	0	37	11	برامج الماجستير
422	9	22	225	166	المجموع الكلي

إحصائية بأعداد خريجات الدفعة (الحادية والثلاثين) للعام الجامعي (2010-2011)
حسب الكلية والفصل الدراسي

المجموع	العام الجامعي	فصل صيفي	فصل ثانٍ	فصل أول	الكلية
417	0	14	217	186	العلوم الإنسانية والاجتماعية
106	0	4	49	53	العلوم
141	0	0	62	79	التربية
225	0	11	108	106	الإدارة والاقتصاد
26	0	1	10	15	القانون
57	0	4	32	21	الأغذية والزراعة
119	0	1	33	85	الهندسة
29	29	0	0	0	الطب والعلوم الصحية
104	0	12	41	51	تقنية المعلومات
1224	29	47	552	596	مجموع الكليات
92	0	0	21	71	الدبلوم المهنية في التدريس
70	0	0	57	13	برامج الماجستير
1386	29	47	630	680	المجموع الكلي

توزيع أعداد الخريجين في الدفعة (الحادية والثلاثين) للعام الجامعي (2010-2011) وفقا للتقدير والنوع



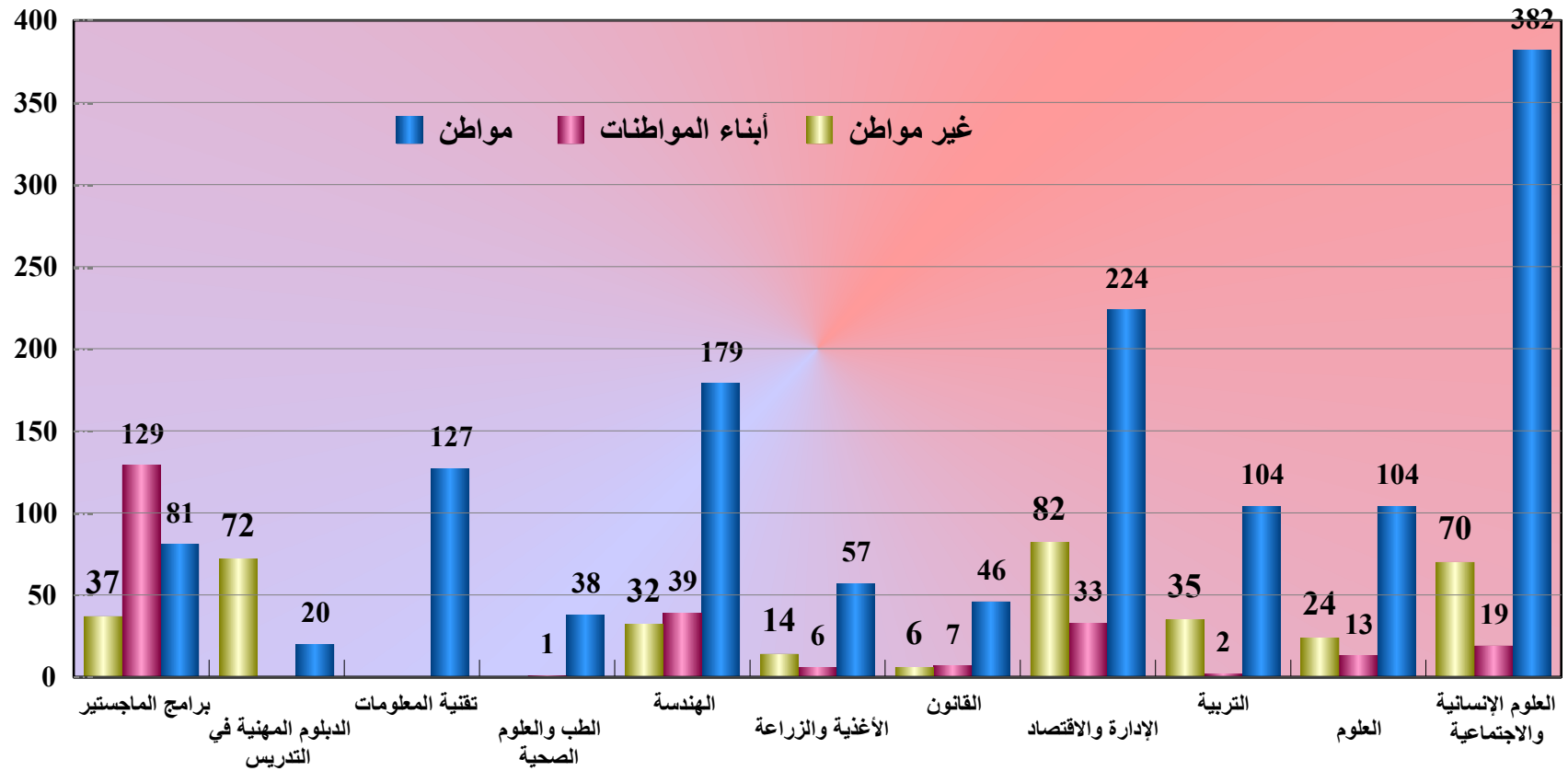
إحصائية بأعداد خريجي الدفعة (الحادية والثلاثين) للعام الجامعي (2010-2011)
حسب الكلية والتقدير والفصل الدراسي

المجموع	ناجح	مقبول				جيد				جيد جدا				ممتاز			التقدير	
		مجموع	فصل صيفي	فصل ثان	فصل أول	مجموع	فصل صيفي	فصل ثان	فصل أول	مجموع	فصل صيفي	فصل ثان	فصل أول	مجموع	فصل صيفي	فصل ثان		فصل أول
54	0	18	1	9	8	33	3	22	8	2	0	1	1	1	1	0	0	الفصل الدراسي الكلية
35	0	14	0	9	5	14	0	9	5	4	0	2	2	3	0	0	3	العلوم الإنسانية والاجتماعية
114	0	24	3	13	8	54	2	28	24	29	2	12	15	7	3	1	3	العلوم
33	0	9	1	3	5	14	2	8	4	9	0	7	2	1	0	1	0	الإدارة والاقتصاد
14	0	5	1	1	3	6	1	4	1	3	0	1	2	0	0	0	0	القانون
92	0	19	0	10	9	36	1	20	15	28	0	16	12	9	0	4	5	الأغذية والزراعة
9	9	0	0	0	0	0	0	0	0	0	0	0	0	0	0	0	0	الهندسة
23	0	1	0	0	1	10	0	3	7	11	1	4	6	1	0	0	1	الطب والعلوم الصحية
374	9	90	6	45	39	167	9	94	64	86	3	43	40	22	4	6	12	تقنية المعلومات
48	0	0	0	0	0	13	0	10	3	17	0	12	5	18	0	15	3	مجموع الكليات
422	9	90	6	45	39	180	9	104	67	103	3	55	45	40	4	21	15	برامج الماجستير
																		المجموع الكلي

إحصائية بأعداد خريجات الدفعة (الحادية والثلاثين) للعام الجامعي (2010-2011)
حسب الكلية والتقدير والفصل الدراسي

المجموع	ناجح	التقدير															الفصل الدراسي	الكلية	
		مقبول					جيد			جيد جدا			ممتاز						
		مجموع	فصل صيفي	فصل ثان	فصل أول	مجموع	فصل صيفي	فصل ثان	فصل أول	مجموع	فصل صيفي	فصل ثان	فصل أول	مجموع	فصل صيفي	فصل ثان	فصل أول		
417	0	139	10	72	57	155	3	78	74	94	0	49	45	29	1	18	10	العلوم الإنسانية والاجتماعية	
106	0	36	1	17	18	27	2	13	12	30	1	12	17	13	0	7	6	العلوم	
141	0	49	0	19	30	62	0	27	35	26	0	14	12	4	0	2	2	التربية	
225	0	59	4	30	25	67	2	38	27	65	3	24	38	34	2	16	16	الإدارة والاقتصاد	
26	0	6	0	0	6	10	0	5	5	8	0	5	3	2	1	0	1	القانون	
57	0	23	2	11	10	19	1	9	9	11	1	9	1	4	0	3	1	الأغذية والزراعة	
119	0	25	0	5	20	39	0	13	26	37	1	9	27	18	0	6	12	الهندسة	
29	29	0	0	0	0	0	0	0	0	0	0	0	0	0	0	0	0	الطب والعلوم الصحية	
104	0	11	0	5	6	44	6	13	25	37	5	15	17	12	1	8	3	تقنية المعلومات	
1224	29	348	17	159	172	423	14	196	213	308	11	137	160	116	5	60	51	مجموع الكليات	
92	0	7	0	3	4	24	0	2	22	51	0	13	38	10	0	3	7	الدبلوم المهنية في التدريس	
70	0	0	0	0	0	13	0	12	1	35	0	26	9	22	0	19	3	برامج الماجستير	
1386	29	355	17	162	176	460	14	210	236	394	11	176	207	148	5	82	61	المجموع الكلي	

توزيع أعداد الخريجين في الدفعة (الحادية والثلاثين) للعام الجامعي (2010-2011) وفقا للكلية والجنسية



إحصائية بأعداد خريجي الدفعة (الحادية والثلاثين) للعام الجامعي (2010-2011) حسب الكلية والفصل الدراسي والجنسية

المجموع	غير مواطن				أبناء المواطنين				مواطن				الجنسية	
	المجموع	فصل صيفي	فصل ثانٍ	فصل أول	المجموع	فصل صيفي	فصل ثانٍ	فصل أول	المجموع	عام جامعي	فصل صيفي	فصل ثانٍ	فصل أول	الفصل الكلية
54	16	2	8	6	4	1	2	1	34	0	2	22	10	العلوم الإنسانية والاجتماعية
35	8	0	6	2	8	0	4	4	19	0	0	10	9	العلوم
114	38	6	18	14	17	0	8	9	59	0	4	28	27	الإدارة والاقتصاد
33	3	0	3	0	5	0	3	2	25	0	3	13	9	القانون
14	2	0	1	1	0	0	0	0	12	0	2	5	5	الأغذية والزراعة
92	19	0	12	7	0	0	0	0	73	0	1	38	34	الهندسة
9	0	0	0	0	0	0	0	0	9	9	0	0	0	الطب والعلوم الصحية
23	0	0	0	0	0	0	0	0	23	0	1	7	15	تقنية المعلومات
374	86	8	48	30	34	1	17	16	254	9	13	123	109	مجموع الكليات
48	22	0	17	5	0	0	0	0	26	0	0	20	6	برامج الماجستير
422	108	8	65	35	34	1	17	16	280	9	13	143	115	المجموع الكلي

إحصائية بأعداد خريجات الدفعة (الحادية والثلاثين) للعام الجامعي (2010-2011) حسب الكلية والفصل الدراسي والجنسية

المجموع	غير مواطنة			ابناء المواطنين			مواطنة				الجنسية			
	المجموع	فصل صيفي	فصل ثانٍ	فصل أول	المجموع	فصل صيفي	فصل ثانٍ	فصل أول	المجموع	عام جامعي	فصل صيفي	فصل ثانٍ	فصل أول	الفصل الكلية
417	54	2	30	22	15	3	8	4	348	0	9	179	160	العلوم الإنسانية والاجتماعية
106	16	0	9	7	5	0	2	3	85	0	4	38	43	العلوم
141	35	0	11	24	2	0	2	0	104	0	0	49	55	التربية
225	44	2	21	21	16	1	9	6	165	0	8	78	79	الإدارة والاقتصاد
26	3	0	2	1	2	0	1	1	21	0	1	7	13	القانون
57	12	2	5	5	0	0	0	0	45	0	2	27	16	الأغذية والزراعة
119	13	0	2	11	0	0	0	0	106	0	1	31	74	الهندسة
29	0	0	0	0	0	0	0	0	29	29	0	0	0	الطب والعلوم الصحية
104	0	0	0	0	0	0	0	0	104	0	12	41	51	تقنية المعلومات
1224	177	6	80	91	40	4	22	14	1007	29	37	450	491	مجموع الكليات
92	72	0	13	59	0	0	0	0	20	0	0	8	12	الدبلوم المهنية في التدريس
70	15	0	14	1	0	0	0	0	55	0	0	43	12	برامج الماجستير
1386	264	6	107	151	40	4	22	14	1082	29	37	501	515	المجموع الكلي

أعداد خريجي كلية العلوم الإنسانية والاجتماعية من الدفعة (الحادية والثلاثين) للعام الجامعي (2010-2011) حسب التخصص والفصل الدراسي والجنسية

المجموع	غير مواطن			أبناء المواطنين				مواطن			الجنسية		التخصص	
	المجموع	فصل صيفي	فصل ثانٍ	فصل أول	المجموع	فصل صيفي	فصل ثانٍ	فصل أول	المجموع	فصل صيفي	فصل ثانٍ	فصل أول		الفصل الدراسي
2	0	0	0	0	0	0	0	0	2	0	1	1	التاريخ والآثار	وحدة العلوم الإنسانية
15	5	0	3	2	2	0	1	1	8	0	7	1	الاتصال الجماهيري	
3	2	1	0	1	0	0	0	0	1	0	0	1	الترجمة	
13	5	1	3	1	1	1	0	0	7	2	1	4	الجغرافيا	وحدة العلوم الاجتماعية
7	3	0	1	2	0	0	0	0	4	0	3	1	التخطيط الحضري	
2	0	0	0	0	1	0	1	0	1	0	0	1	الاجتماع	
4	0	0	0	0	0	0	0	0	4	0	4	0	الخدمة الاجتماعية	
8	1	0	1	0	0	0	0	0	7	0	6	1	العلوم السياسية	
54	16	2	8	6	4	1	2	1	34	2	22	10	المجموع	

أعداد خريجات كلية العلوم الإنسانية والاجتماعية من الدفعة (الحادية والثلاثين) للعام الجامعي (2010-2011) حسب التخصص والفصل الدراسي والجنسية

المجموع	غير مواطنة			أبناء المواطنتات			مواطنة			الجنسية		التخصص		
	المجموع	فصل صيفي	فصل ثانٍ	فصل أول	المجموع	فصل صيفي	فصل ثانٍ	فصل أول	المجموع	فصل صيفي	فصل ثانٍ		فصل أول	الفصل الدراسي
21	0	0	0	0	0	0	0	0	21	1	14	6	اللغة العربية وآدابها	وحدة العلوم الإنسانية
4	0	0	0	0	0	0	0	0	4	0	3	1	التاريخ والآثار	
56	9	1	4	4	4	0	2	2	43	0	24	19	الاتصال الجماهيري	
27	2	0	1	1	0	0	0	0	25	0	13	12	الأدب الإنجليزي	
38	2	0	1	1	1	1	0	0	35	2	21	12	اللغويات العامة	
38	9	0	6	3	2	0	2	0	27	0	12	15	اللغويات التطبيقية	
48	11	0	6	5	1	0	0	1	36	1	22	13	الترجمة	
35	2	0	2	0	0	0	0	0	33	3	14	16	الجغرافيا	وحدة العلوم الاجتماعية
31	2	1	0	1	1	1	0	0	28	1	15	12	التخطيط الحضري	
12	2	0	1	1	0	0	0	0	10	1	2	7	العلوم السياسية	
45	7	0	5	2	4	1	2	1	34	0	18	16	الخدمة الاجتماعية	
49	5	0	3	2	0	0	0	0	44	0	20	24	الإرشاد والخدمات الإنسانية	
5	2	0	0	2	0	0	0	0	3	0	0	3	علم النفس	
8	1	0	1	0	2	0	2	0	5	0	1	4	اجتماع	
417	54	2	30	22	15	3	8	4	348	9	179	160	المجموع	

أعداد خريجي كلية العلوم من الدفعة (الحادية والثلاثين) للعام الجامعي (2010-2011)
حسب التخصص والفصل الدراسي والجنسية

المجموع	غير مواطنة			أبناء المواطنين			مواطنة			الجنسية	
	المجموع	فصل ثانٍ	فصل أول	المجموع	فصل ثانٍ	فصل أول	المجموع	فصل ثانٍ	فصل أول	الفصل الدراسي	التخصص
7	3	2	1	2	1	1	2	0	2		الرياضيات
2	0	0	0	0	0	0	2	2	0		مسار الفيزياء
8	2	1	1	3	2	1	3	1	2		الكيمياء
1	0	0	0	0	0	0	1	1	0	مسار البيولوجيا الخلوية والجزئية	علوم الحياة
6	0	0	0	1	1	0	5	4	1	جيولوجيا	الجيولوجيا
11	3	3	0	2	0	2	6	2	4	مسار جيولوجيا البترول والمياه	
35	8	6	2	8	4	4	19	10	9	المجموع	

أعداد خريجات كلية العلوم من الدفعة (الحادية والثلاثين) للعام الجامعي (2010-2011)
حسب التخصص والفصل الدراسي والجنسية

المجموع	غير مواطنة			أبناء المواطنات			مواطنة				الجنسية	
	المجموع	فصل ثانٍ	فصل أول	المجموع	فصل ثانٍ	فصل أول	المجموع	صيفي	فصل ثانٍ	فصل أول	الفصل الدراسي	التخصص
43	5	2	3	2	1	1	36	2	20	14		الرياضيات
9	3	2	1	2	0	2	4	0	2	2		مسار الفيزياء
17	2	2	0	1	1	0	14	1	5	8		الكيمياء
8	3	2	1	0	0	0	5	0	2	3	مسار البيولوجيا الخلوية والجزئية	علوم الحياة
4	1	0	1	0	0	0	3	0	2	1	مسار البيولوجيا البيئية	
8	1	0	1	0	0	0	7	0	4	3	مسار البيولوجيا العامة	
2	0	0	0	0	0	0	2	0	0	2	الجيولوجيا	الجيولوجيا
15	1	1	0	0	0	0	14	1	3	10	مسار جيولوجيا البترول والمياه	
106	16	9	7	5	2	3	85	4	38	43	المجموع	

أعداد خريجات كلية التربية من الدفعة (الحادية والثلاثين) للعام الجامعي (2010-2011)
حسب التخصص والفصل الدراسي والجنسية

المجموع	غير مواطنة			أبناء المواطنين		مواطنة			الجنسية	
	المجموع	فصل ثانٍ	فصل أول	المجموع	فصل ثانٍ	المجموع	فصل ثانٍ	فصل أول	الفصل الدراسي	التخصص
18	2	2	0	1	1	15	6	9	التربية الإسلامية و اللغة العربية	التربية الابتدائية
2	0	0	0	0	0	2	1	1	الدراسات الاجتماعية والتربية الوطنية	
54	19	4	15	1	1	34	15	19	اللغة الانجليزية	
10	1	0	1	0	0	9	4	5	الرياضيات والعلوم	
25	0	0	0	0	0	25	12	13	الطفولة المبكرة	
32	13	5	8	0	0	19	11	8	مسار الإعاقات البسيطة والمتوسطة	التربية الخاصة
141	35	11	24	2	2	104	49	55	المجموع	

أعداد خريجي كلية الإدارة والاقتصاد من الدفعة (الحادية والثلاثين) للعام الجامعي (2010-2011) حسب التخصص والفصل الدراسي والجنسية

المجموع	غير مواطن			أبناء المواطنين			مواطن			الجنسية			
	المجموع	فصل صيفي	فصل ثانٍ	فصل أول	المجموع	فصل ثانٍ	فصل أول	المجموع	فصل صيفي	فصل ثانٍ	فصل أول	الفصل الدراسي	التخصص
48	16	4	5	7	7	3	4	25	1	9	15		المحاسبة
2	0	0	0	0	0	0	0	2	0	0	2		الاقتصاد
9	1	0	1	0	2	1	1	6	0	4	2	إدارة	إدارة الأعمال
2	0	0	0	0	0	0	0	2	0	1	1	تمويل ومصارف	
13	9	0	4	5	0	0	0	4	0	1	3	تسويق	
5	1	1	0	0	0	0	0	4	1	3	0	ادارة وتطوير الموارد البشرية	
3	0	0	0	0	0	0	0	3	2	1	0	ريادة الأعمال	
10	8	1	6	1	2	1	1	0	0	0	0		التمويل والمصارف
13	3	0	2	1	4	1	3	6	0	5	1		نظم المعلومات الإدارية
9	0	0	0	0	2	2	0	7	0	4	3		الإحصاء
114	38	6	18	14	17	8	9	59	4	28	27		المجموع

أعداد خريجات كلية الإدارة والاقتصاد من الدفعة (الحادية والثلاثين) للعام الجامعي (2010-2011) حسب التخصص والفصل الدراسي والجنسية

المجموع	غير مواطنة			أبناء المواطنين				مواطنة			الجنسية			
	المجموع	فصل صيفي	فصل ثانٍ	فصل أول	المجموع	فصل صيفي	فصل ثانٍ	فصل أول	المجموع	فصل صيفي	فصل ثانٍ	فصل أول	الفصل الدراسي	التخصص
32	5	1	3	1	0	0	0	0	27	3	14	10		المحاسبة
39	2	0	0	2	3	0	1	2	34	1	19	14		الاقتصاد
38	9	0	4	5	5	1	2	2	24	1	15	8	إدارة	إدارة الأعمال
3	0	0	0	0	0	0	0	0	3	0	1	2	تمويل ومصارف	
25	2	0	2	0	2	0	2	0	21	0	10	11	تسويق	
2	0	0	0	0	0	0	0	0	2	1	1	0	ادارة الموارد البشرية	
17	10	0	6	4	0	0	0	0	7	0	1	6		التمويل والمصارف
41	12	1	4	7	3	0	1	2	26	1	6	19		نظم المعلومات الإدارية
28	4	0	2	2	3	0	3	0	21	1	11	9		الإحصاء
225	44	2	21	21	16	1	9	6	165	8	78	79		المجموع

أعداد خريجي كلية القانون من الدفعة (الحادية والثلاثين) للعام الجامعي (2010-2011) حسب التخصص والفصل الدراسي والجنسية

المجموع	غير مواطن		أبناء المواطنين			مواطن				الجنسية	
	المجموع	فصل صيفي	المجموع	فصل ثانٍ	فصل أول	المجموع	فصل صيفي	فصل ثانٍ	فصل أول	الفصل الدراسي	التخصص
19	2	2	1	1	0	16	3	10	3		قانون
14	1	1	4	2	2	9		3	6		شريعة وقانون
33	3	3	5	3	2	25	3	13	9		المجموع

أعداد خريجات كلية القانون من الدفعة (الحادية والثلاثين) للعام الجامعي (2010-2011) حسب التخصص والفصل الدراسي والجنسية

المجموع	غير مواطنة			أبناء المواطنين			مواطنة				الجنسية	
	المجموع	فصل ثانٍ	فصل أول	المجموع	فصل ثانٍ	فصل أول	المجموع	فصل صيفي	فصل ثانٍ	فصل أول	الفصل الدراسي	التخصص
7	2	2	0	0	0	0	5	0	5	0		قانون
11	0	0	0	1	1	0	10	0	1	9		شريعة وقانون
8	1	0	1	1	0	1	6	1	1	4		الدراسات الإسلامية
26	3	2	1	2	1	1	21	1	7	13		المجموع

أعداد خريجي كلية الأغذية والزراعة من الدفعة (الحادية والثلاثين) للعام الجامعي (2010-2011) حسب التخصص والفصل الدراسي والجنسية

المجموع	غير مواطن			مواطن				التخصص	الفصل الدراسي
	المجموع	فصل ثانٍ	فصل أول	المجموع	فصل صيفي	فصل ثانٍ	فصل أول		
7	0	0	0	7	1	2	4	الإدارة الزراعية	
2	1	1	0	1	0	0	1	علم البساتين	
5	1	0	1	4	1	3	0	المصائد البحرية والإنتاج الحيواني	
14	2	1	1	12	2	5	5	المجموع	

أعداد خريجات كلية الأغذية والزراعة من الدفعة (الحادية والثلاثين) للعام الجامعي (2010-2011) حسب التخصص والفصل الدراسي والجنسية

المجموع	غير مواطنة				مواطنة				التخصص	الفصل الدراسي
	المجموع	فصل صيفي	فصل ثانٍ	فصل أول	المجموع	فصل صيفي	فصل ثانٍ	فصل أول		
20	1	0	1	0	19	2	10	7	الإدارة الزراعية	
18	7	2	2	3	11	0	6	5	تنظيم التغذية	
11	1	0	0	1	10	0	8	2	علوم الأغذية	
3	0	0	0	0	3	0	2	1	علم البساتين	
1	0	0	0	0	1	0	1	0	المصائد البحرية والإنتاج الحيواني	
4	3	0	2	1	1	0	0	1	علوم التغذية	
57	12	2	5	5	45	2	27	16	المجموع	

أعداد خريجي كلية الهندسة من الدفعة (الحادية والثلاثين) للعام الجامعي (2010-2011) حسب التخصص والفصل الدراسي والجنسية

المجموع	غير مواطن			مواطن				الجنسية	
	المجموع	فصل ثانٍ	فصل أول	المجموع	فصل صيفي	فصل ثانٍ	فصل أول	الفصل الدراسي	التخصص
37	7	4	3	30	1	14	15	الهندسة المدنية	الهندسة المدنية والبيئية
6	0	0	0	6	0	4	2	الهندسة الكيميائية	الهندسة الكيميائية والبترو
4	2	1	1	2	0	2	0	هندسة البترول	
7	0	0	0	7	0	2	5		الهندسة المعمارية
18	2	2	0	16	0	7	9		الهندسة الكهربائية
20	8	5	3	12	0	9	3		الهندسة الميكانيكية
92	19	12	7	73	1	38	34		المجموع

أعداد خريجات كلية الهندسة من الدفعة (الحادية والثلاثين) للعام الجامعي (2010-2011)
حسب التخصص والفصل الدراسي والجنسية

المجموع	غير مواطنة			مواطنة				الجنسية	
	المجموع	فصل ثانٍ	فصل أول	المجموع	فصل صيفي	فصل ثانٍ	فصل أول	الفصل الدراسي	التخصص
15	1	1	0	14	1	5	8	الهندسة المدنية	الهندسة المدنية والبيئية
33	4	0	4	29	0	5	24	الهندسة الكيميائية	
36	3	0	3	33	0	16	17	الهندسة المعمارية	
16	1	1	0	15	0	3	12	الهندسة الكهربائية	الهندسة الكهربائية
4	0	0	0	4	0	0	4	مسار اتصالات	
9	3	0	3	6	0	1	5	هندسة اتصالات	
6	1	0	1	5	0	1	4	الهندسة الميكانيكية	
119	13	2	11	106	1	31	74	المجموع	

أعداد خريجي كلية الطب والعلوم الصحية من الدفعة (الحادية والثلاثين) للعام الجامعي (2010-2011)
حسب الفصل الدراسي والجنسية

المجموع	مواطن	التخصص
	العام الجامعي	
9	9	عام
9	9	المجموع

أعداد خريجات كلية الطب والعلوم الصحية من الدفعة (الحادية والثلاثين) للعام الجامعي (2010-2011)
حسب الفصل الدراسي والجنسية

المجموع	مواطنة	التخصص
	العام الجامعي	
29	29	عام
29	29	المجموع

أعداد خريجي كلية تقنية المعلومات من الدفعة (الحادية والثلاثين) للعام الجامعي (2010-2011) حسب التخصص والفصل الدراسي والجنسية

المجموع	مواطن			الجنسية	
	فصل صيفي	فصل ثانٍ	فصل أول	الفصل الدراسي	التخصص
7	0	1	6		هندسة الشبكات
12	0	5	7		نظم المعلومات
1	1	0	0		أمن المعلومات
3	0	1	2		هندسة برامج الحاسب الآلي
23	1	7	15		المجموع

أعداد خريجات كلية تقنية المعلومات من الدفعة (الحادية والثلاثين) للعام الجامعي (2010-2011) حسب التخصص والفصل الدراسي والجنسية

المجموع	مواطنة			الجنسية	
	فصل صيفي	فصل ثانٍ	فصل أول	الفصل الدراسي	التخصص
6	0	2	4		هندسة نظم الحاسب الآلي
12	0	2	10		هندسة برامج الحاسب الآلي
17	2	2	13		هندسة الشبكات
6	0	2	4		نظم المعلومات
21	3	7	11		أمن المعلومات
3	0	0	3		علوم الحاسب الآلي
11	0	5	6		التجارة الإلكترونية
4	0	4	0		تصميم نظم الحاسوب
7	1	6	0		نظم المؤسسات
14	3	11	0		الشبكات
3	3	0	0		تطوير البرمجيات
104	12	41	51		المجموع

أعداد خريجات برنامج الدبلوم المهنية في التدريس من الدفعة (الحادية والثلاثين) للعام الجامعي (2010-2011) حسب الفصل الدراسي والجنسية

المجموع	غير مواطنة			مواطنة			الجنسية
	المجموع	فصل ثانٍ	فصل أول	المجموع	فصل ثانٍ	فصل أول	الفصل الدراسي التخصص
92	72	13	59	20	8	12	الدبلوم المهنية في التدريس
92	72	13	59	20	8	12	المجموع

أعداد خريجي برامج الماجستير من الدفعة (الحادية والثلاثين) للعام الجامعي (2010-2011) حسب التخصص والفصل الدراسي والجنسية

المجموع	غير مواطن			مواطن			الجنسية	
	المجموع	فصل ثانٍ	فصل أول	المجموع	فصل ثانٍ	فصل أول	الفصل الدراسي	التخصص
4	1	0	1	3	2	1		الماجستير في علوم البيئة
8	3	1	2	5	3	2		ماجستير الإدارة الهندسية
1	0	0	0	1	1	0		الماجستير في هندسة البترول
1	1	1	0	0	0	0		الماجستير في الهندسة الكيميائية
1	1	0	1	0	0	0		ماجستير العلوم في الهندسة الميكانيكية
5	2	2	0	3	2	1		الماجستير في الهندسة المدنية
4	1	1	0	3	3	0		الماجستير في الاستشعار عن بعد ونظم المعلومات الجغرافية
14	4	3	1	10	8	2		الماجستير في إدارة الأعمال
4	4	4	0	0	0	0		الماجستير في التربية
3	3	3	0	0	0	0		ماجستير العلوم في الهندسة الكهربائية
2	2	2	0	0	0	0		الماجستير في علوم وهندسة المواد
1	0	0	0	1	1	0		الماجستير في العلوم الطبية
48	22	17	5	26	20	6		المجموع

أعداد خريجات برامج الماجستير من الدفعة (الحادية والثلاثين) للعام الجامعي (2010-2011) حسب التخصص والفصل الدراسي والجنسية

المجموع	غير مواطنة			مواطنة			الجنسية	
	المجموع	فصل ثانٍ	فصل أول	المجموع	فصل ثانٍ	فصل أول	الفصل الدراسي	التخصص
10	0	0	0	10	4	6		الماجستير في علوم البيئة
13	3	3	0	10	9	1		ماجستير الإدارة الهندسية
1	1	1	0	0	0	0		الماجستير في علوم وهندسة المواد
1	0	0	0	1	0	1		الماجستير في الهندسة الكيميائية
1	0	0	0	1	1	0		الماجستير في الاستشعار عن بعد ونظم المعلومات الجغرافية
6	3	3	0	3	3	0		الماجستير في العلوم الطبية
32	5	4	1	27	23	4		الماجستير في إدارة الأعمال
4	1	1	0	3	3	0		الماجستير في التربية
2	2	2	0	0	0	0		ماجستير العلوم في الهندسة الكهربائية
70	15	14	1	55	43	12		المجموع